

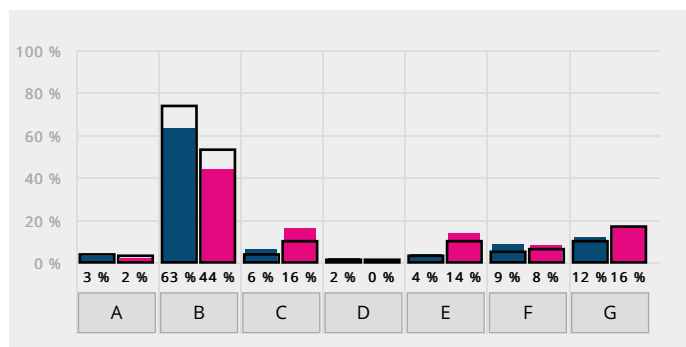
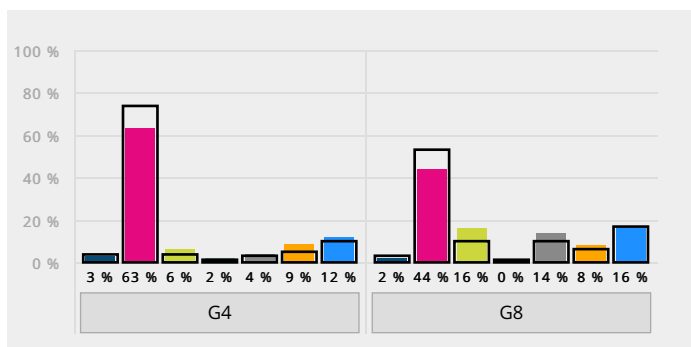
Vyhodnocení projektu Mapa SŠ 2020/21

Přehled po typech školy - Žák (SŠ)

1. Proč ses rozhodl/a pro studium právě na této škole? Vyber jednu odpověď, která je podle tebe nejuvýstižnější.

- A) Abych mohl/a pracovat v oboru, pro který tato škola žáky připravuje.
- E) Rozhodli to za mě rodiče.
- B) Věřil/a jsem, že mě tato škola připraví na další studium v oboru, který mě zajímá (VŠ, VOŠ atd.).
- F) Nevím, proč tu jsem.
- C) Chtěl/a jsem mít alespoň nějaké středoškolské vzdělání, zaměření této školy pro mě nebylo příliš podstatné.
- D) Přál/a jsem si studovat něco jiného, ale tato škola byla jediná, kam mě přijali.
- G) Z jiného důvodu - konkrétní důvod napiš sem:

Podle typů školy [Vyhodnocení úlohy](#)



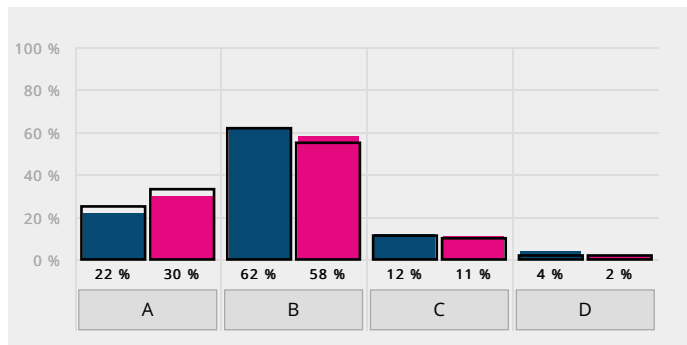
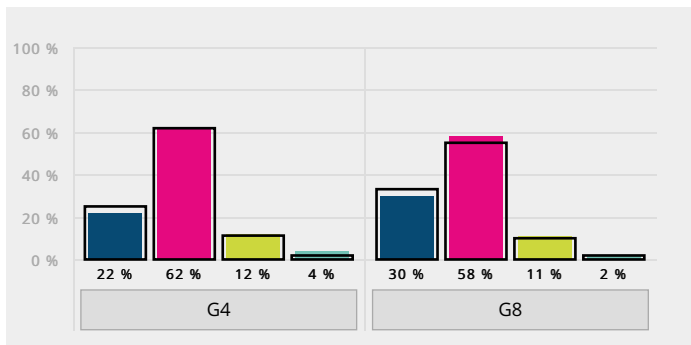
Typ školy	A) Abych mohl/a pracovat v oboru, pro který tato škola žáky připravuje.	B) Věřil/a jsem, že mě tato škola připraví na další studium v oboru, který mě zajímá	C) Chtěl/a jsem mít alespoň nějaké středoškolské vzdělání, zaměření této školy pro mě nebylo příliš podstatné.	D) Přál/a jsem si studovat něco jiného, ale tato škola byla jediná, kam mě přijali.	E) Rozhodli to za mě rodiče.	F) Nevím, proč tu jsem.	G) Z jiného důvodu - konkrétní důvod napiš sem:
G4	4 3%	80 63%	8 6%	3 2%	5 4%	11 9%	15 12%
G8	3 2%	87 44%	32 16%	1 0%	29 14%	15 8%	33 16%
G4 celkem	26 4%	523 74%	28 4%	5 1%	20 3%	38 5%	69 10%
G8 celkem	16 3%	278 53%	54 10%	5 1%	52 10%	33 6%	88 17%

Odpovědi u otevřené možnosti jsou v [samostatném reportu](#).

2. Naplňuje škola očekávání, s nimiž ses na ni hlásil/a?

- A) rozhodně ano
- B) spíše ano
- C) spíše ne
- D) rozhodně ne

Podle typů školy [Vyhodnocení úlohy](#)

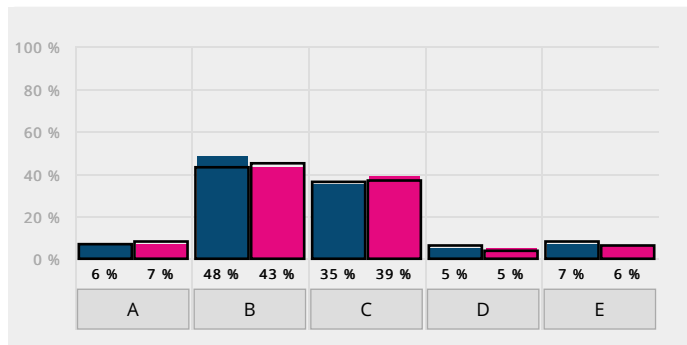
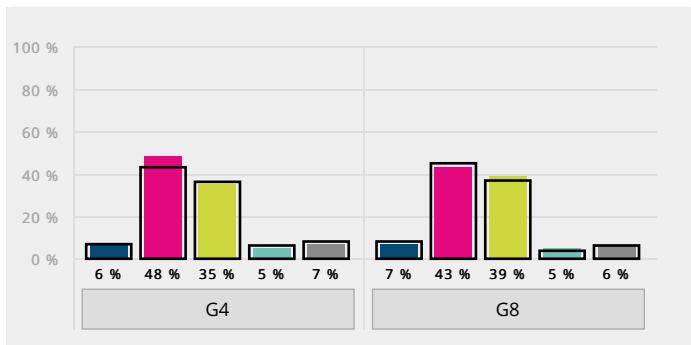


Typ školy	A) rozhodně ano	B) spíše ano	C) spíše ne	D) rozhodně ne
G4	28 22 %	77 62 %	15 12 %	5 4 %
G8	59 30 %	114 58 %	22 11 %	3 2 %
G4 celkem	174 25 %	438 62 %	78 11 %	17 2 %
G8 celkem	175 33 %	290 55 %	50 10 %	9 2 %

3. Myslíš si, že to, co se u vás ve škole učíte, využiješ i v životě mimo školu?

- A) rozhodně ano
- B) spíše ano
- C) spíše ne
- D) rozhodně ne
- E) neumím posoudit

Podle typů školy [Vyhodnocení úlohy](#)

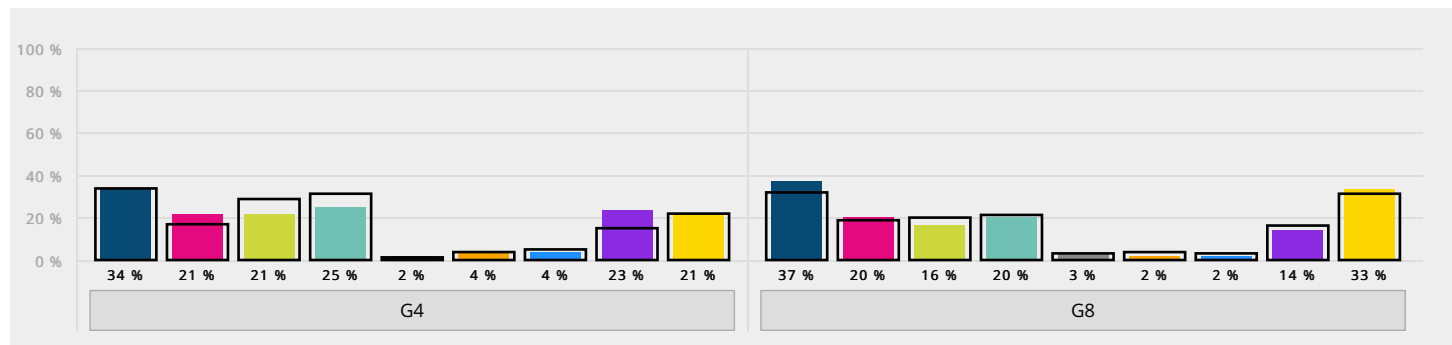


Typ školy	A) rozhodně ano	B) spíše ano	C) spíše ne	D) rozhodně ne	E) neumím posoudit
G4	7 6 %	60 48 %	44 35 %	6 5 %	9 7 %
G8	14 7 %	87 43 %	78 39 %	10 5 %	12 6 %
G4 celkem	51 7 %	307 43 %	253 36 %	41 6 %	57 8 %
G8 celkem	42 8 %	234 45 %	193 37 %	23 4 %	32 6 %

4. Co je pro tebe největší překážkou v dosahování lepších studijních výsledků? Z následujících nabídky vyber nejvýše 3 odpovědi.

- A) můj nezáměr o studium
- B) nepřítelství učitelů
- C) studium je příliš náročné
- D) nemám na studium dostatek času
- E) nepřátelství spolužáků
- F) špatné podmínky doma
- G) nedostatečné technické vybavení či internetové připojení
- H) něco jiného – napiš co:
- I) žádné překážky nevnímám

Podle typů školy [Vyhodnocení úlohy](#)



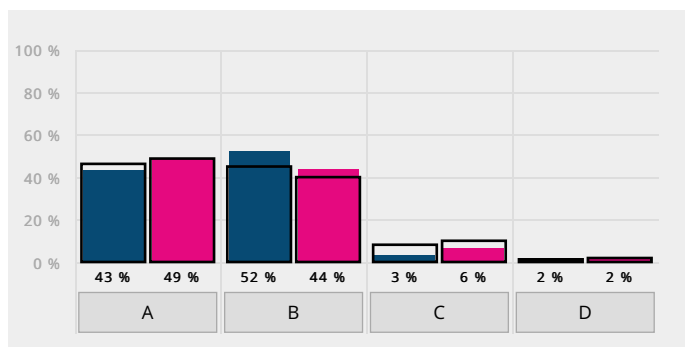
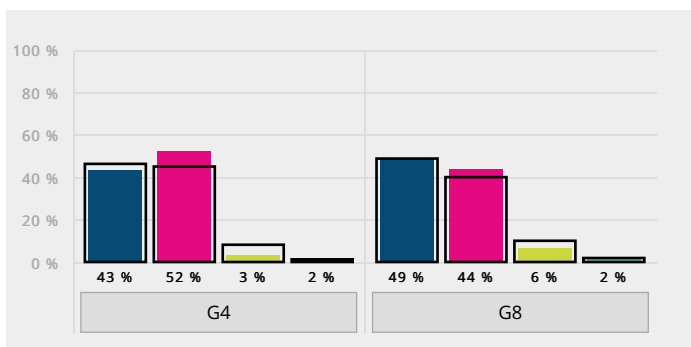
Typ školy	A) můj nezáměr o studium	B) nepřítelství učitelů	C) studium je příliš náročné	D) nemám na studium dostatek času	E) nepřátelství spolužáků	F) špatné podmínky doma	G) nedostatečné technické vybavení či internetové připojení	H) něco jiného – napiš co:	I) žádné překážky nevnímám
G4	43 34 %	27 21 %	27 21 %	31 25 %	2 2 %	5 4 %	5 4 %	29 23 %	27 21 %
G8	74 37 %	39 20 %	31 16 %	40 20 %	6 3 %	5 2 %	3 2 %	29 14 %	66 33 %
G4 celkem	243 34 %	117 17 %	201 29 %	217 31 %	7 1 %	30 4 %	33 5 %	104 15 %	156 22 %
G8 celkem	167 32 %	100 19 %	105 20 %	112 21 %	16 3 %	22 4 %	14 3 %	81 16 %	161 31 %

Odpovědi u otevřené možnosti jsou v [samostatném reportu](#).

5. Cítíš se ve vaší třídě mezi svými spolužáky dobře?

- A) rozhodně ano
- B) spíše ano
- C) spíše ne
- D) rozhodně ne

Podle typů školy [Vyhodnocení úlohy](#)

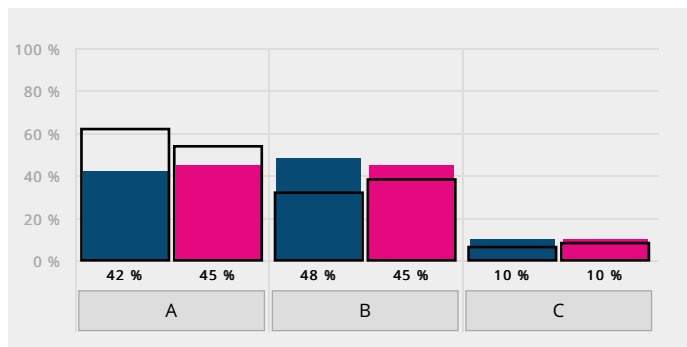
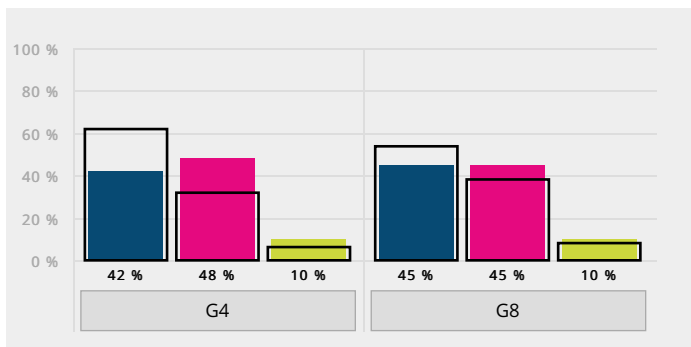


Typ školy	A) rozhodně ano	B) spíše ano	C) spíše ne	D) rozhodně ne
G4	54 43 %	65 52 %	4 3 %	3 2 %
G8	98 49 %	87 44 %	11 6 %	3 2 %
G4 celkem	327 46 %	316 45 %	55 8 %	8 1 %
G8 celkem	255 49 %	206 40 %	51 10 %	9 2 %

6. Je mezi zaměstnanci vaší školy někdo, na koho by ses bez obav mohl/a obrátit se svým problémem nebo s žádostí o důvěrnou radu?

- A) Ano, alespoň jedna taková osoba by se našla. Do rámečku pod odpovědí můžeš doplnit, o koho se jedná – uvedených osob může být i více (tato informace pomůže vedení školy při podpoře studentů ve složitých životních situacích):
- B) Možná tu někdo takový je, ale nikdo konkrétní mě nenapadá.
- C) Ne, nikdo takový u nás ve škole není.

Podle typů školy [Vyhodnocení úlohy](#)



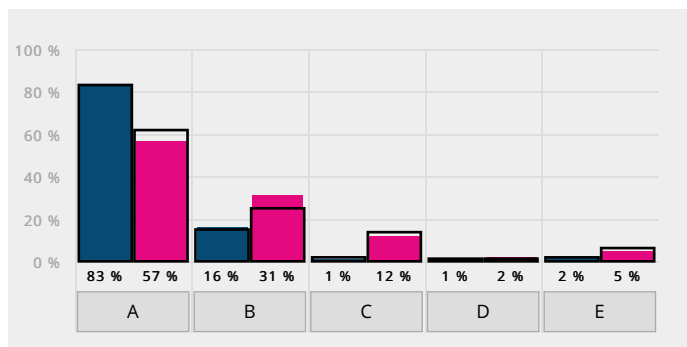
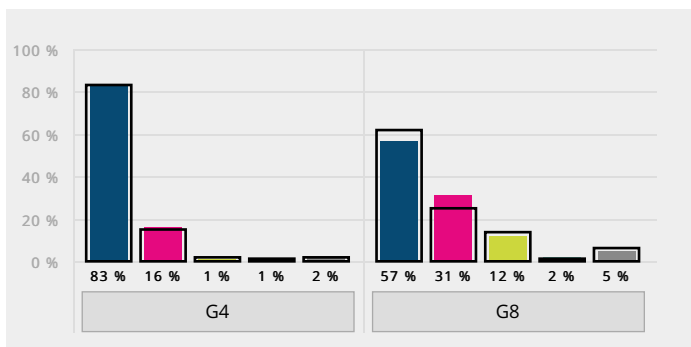
Typ školy	A) Ano, alespoň jedna taková osoba by se našla. Do rámečku pod odpovědí můžeš doplnit, o koho se jedná – uvedených osob může být i více	B) Možná tu někdo takový je, ale nikdo konkrétní mě nenapadá.	C) Ne, nikdo takový u nás ve škole není.
G4	53 42 %	61 48 %	12 10 %
G8	89 45 %	90 45 %	19 10 %
G4 celkem	437 62 %	225 32 %	43 6 %
G8 celkem	281 54 %	197 38 %	42 8 %

Odpovědi u otevřené možnosti jsou v [samostatném reportu](#).

7. Setkal/a ses někdy na této škole se šikanou? Z následující nabídky vyber všechny odpovědi, které odpovídají tvým zkušenostem.

- A) Ne, nesetkal/a.
- B) Slyšel/a jsem, že někoho šikanovali.
- C) Byl/a jsem svědkem šikany.
- D) Účastnil/a jsem se šikánování někoho druhého.
- E) Byl/a jsem sám/sama šikanován/a.

Podle typů školy [Vyhodnocení úlohy](#)



Typ školy	A) Ne, nesetkal/a.	B) Slyšel/a jsem, že někoho šikanovali.	C) Byl/a jsem svědkem šikany.	D) Účastnil/a jsem se šikánování někoho druhého.	E) Byl/a jsem sám/sama šikanován/a.
G4	104 83 %	20 16 %	1 1 %	1 1 %	2 2 %
G8	113 57 %	61 31 %	24 12 %	3 2 %	10 5 %
G4 celkem	584 83 %	109 15 %	16 2 %	5 1 %	11 2 %
G8 celkem	320 62 %	131 25 %	70 14 %	7 1 %	30 6 %

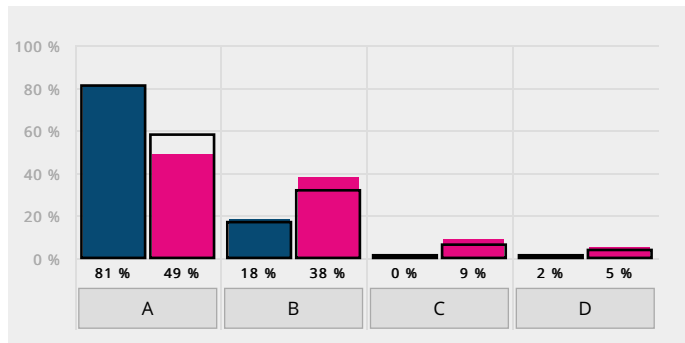
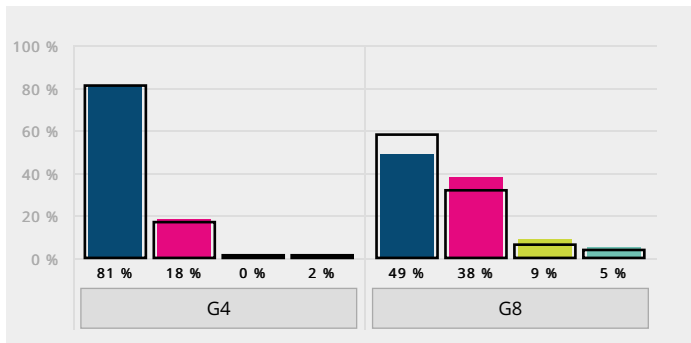
8. Sem můžeš napsat, s čím přesně ses setkal/a nebo o co při šikaně šlo:

Otevřené odpovědi jsou v [samostatném reportu](#).

9. Dochází v současné době ve vaší třídě k tomu, že by někdo někomu ubližoval slovně (nadávkami, ponižováním a podobně)? Vyber jednu odpověď, která je podle tebe nejbýstižnější.

- A) Ne, to se tu v podstatě vůbec nestává.
- B) Stává se to, ale spíš jen výjimečně.
- C) Stává se to tu docela často.
- D) To je tu úplně běžné, děje se to tu skoro denně.

Podle typů školy [Vyhodnocení úlohy](#)

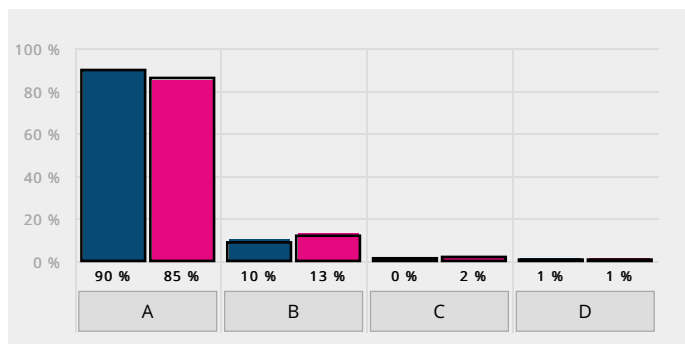
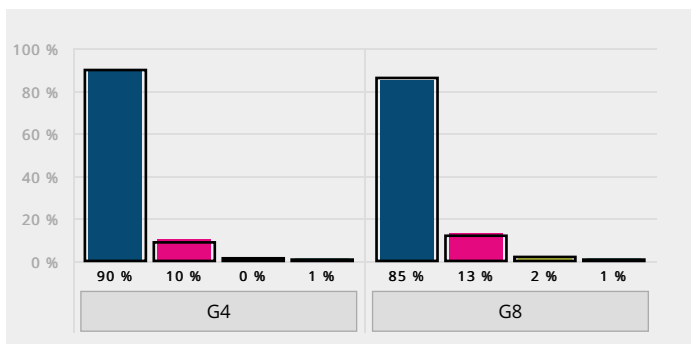


Typ školy	A) Ne, to se tu v podstatě vůbec nestává.		B) Stává se to, ale spíš jen výjimečně.		C) Stává se to tu docela často.		D) To je tu úplně běžné, děje se to tu skoro denně.	
G4	101	81 %	22	18 %	0	0 %	2	2 %
G8	96	49 %	74	38 %	18	9 %	9	5 %
G4 celkem	573	81 %	121	17 %	6	1 %	4	1 %
G8 celkem	302	58 %	164	32 %	31	6 %	21	4 %

10. Dochází k tomu, že by někdo někoho z vaší třídy zraňoval nebo ponižoval na internetu a sociálních sítích? (například na Facebooku, Instagramu, Snapchatu, Twitteru a podobně) Vyber jednu odpověď, která je podle tebe nejbýstižnější.

- A) Ne, to se v podstatě vůbec nestává.
- B) Stává se to, ale spíš jen výjimečně.
- C) Stává se to docela často.
- D) To je úplně běžné, děje se to skoro každý den.

Podle typů školy [Vyhodnocení úlohy](#)

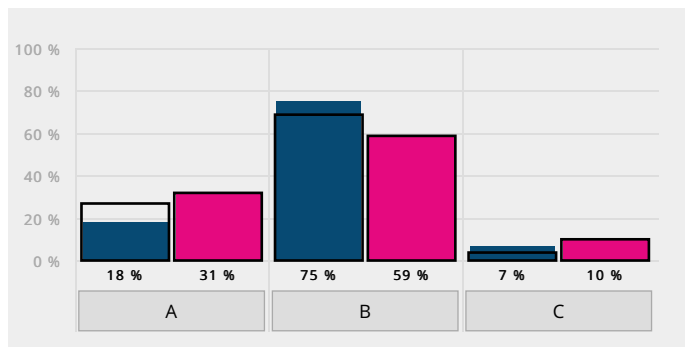
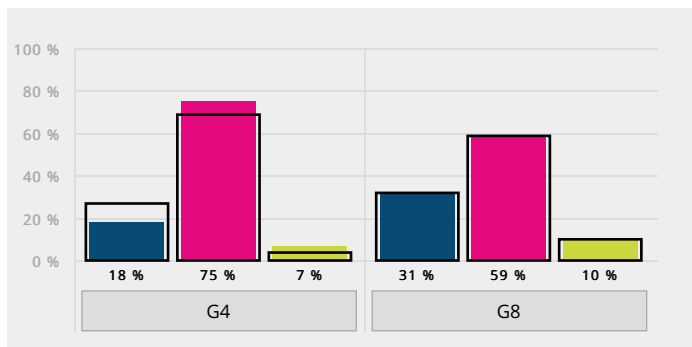


Typ školy	A) Ne, to se v podstatě vůbec nestává.		B) Stává se to, ale spíš jen výjimečně.		C) Stává se to docela často.		D) To je úplně běžné, děje se to skoro každý den.	
G4	112	90 %	12	10 %	0	0 %	1	1 %
G8	166	85 %	26	13 %	3	2 %	1	1 %
G4 celkem	635	90 %	61	9 %	4	1 %	2	0 %
G8 celkem	445	86 %	62	12 %	9	2 %	1	0 %

11. Je mezi zaměstnanci vaší školy někdo, o kom bys mohl/a říct, že umí dobře řešit problémy se šikanou mezi žáky?

- A) Ano, myslím si, že takový člověk na naší škole je. Do rámečku pod touto odpovědí můžeš uvést, koho konkrétně máš na mysli. Můžeš uvést i více osob (tato informace pomůže vedení školy při řešení problémů se šikanou):
- B) Možná tu někdo takový pracuje, ale nikdo konkrétní mě nenapadá.
- C) Ne, myslím si, že problémy se vztahy tu nikdo dobře řešit neumí.

Podle typů školy Vyhodnocení úlohy



Typ školy	A) Ano, myslím si, že takový člověk na naší škole je. Do rámečku pod touto odpovědí můžeš uvést, koho konkrétně máš na mysli. Můžeš uvést i více osob		B) Možná tu někdo takový pracuje, ale nikdo konkrétní mě nenapadá.		C) Ne, myslím si, že problémy se vztahy tu nikdo dobře řešit neumí.	
G4	22	18 %	94	75 %	9	7 %
G8	61	31 %	116	59 %	20	10 %
G4 celkem	188	27 %	484	69 %	25	4 %
G8 celkem	163	32 %	302	59 %	50	10 %

Odpovědi u otevřené možnosti jsou v [samostatném reportu](#).

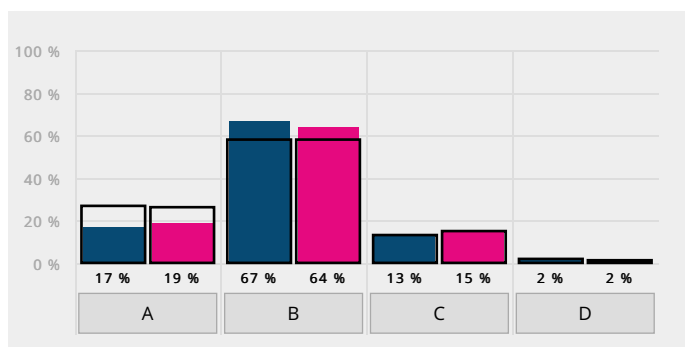
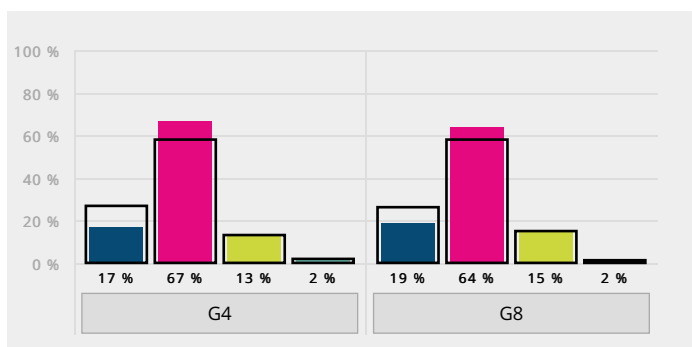
U následujících 3 tvrzení o vaší škole vyber, do jaké míry s nimi souhlasíš.

U každého tvrzení zaškrtni, do jaké míry s ním souhlasíš. Rozhodni se podle toho, jak moc považuješ dané tvrzení za pravdivé nebo nepravdivé.

12. Výuka na naší škole má dobrou úroveň. (je přínosná, záživná, zajímavá atd.)

- A) rozhodně souhlasím
- B) spíše souhlasím
- C) spíše nesouhlasím
- D) rozhodně nesouhlasím

Podle typů školy Vyhodnocení úlohy



Typ školy	A) rozhodně souhlasím		B) spíše souhlasím		C) spíše nesouhlasím		D) rozhodně nesouhlasím	
G4	22	17 %	85	67 %	16	13 %	3	2 %
G8	37	19 %	127	64 %	30	15 %	3	2 %
G4 celkem	190	27 %	411	58 %	91	13 %	11	2 %
G8 celkem	132	26 %	300	58 %	78	15 %	7	1 %

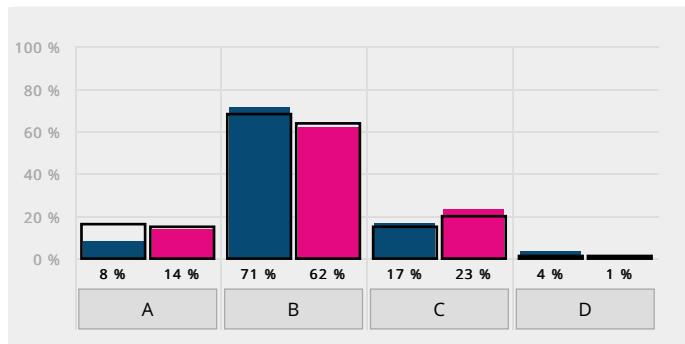
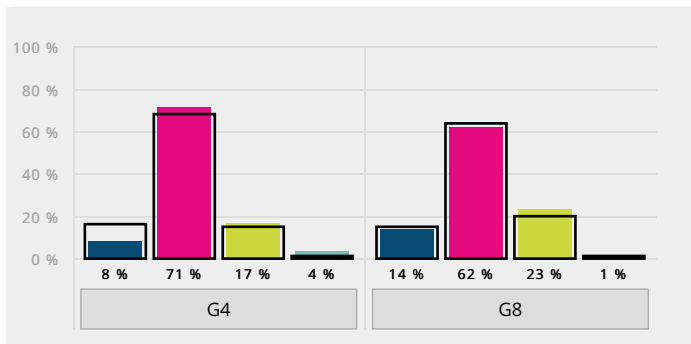
U následujících 3 tvrzení o vaší škole vyber, do jaké míry s nimi souhlasíš.

U každého tvrzení zaškrtni, do jaké míry s ním souhlasíš. Rozhodni se podle toho, jak moc považuješ dané tvrzení za pravdivé nebo nepravdivé.

13. Vyučující jsou dobrými pedagogy/pedagožkami. (dokážou látku dobře vysvětlit, dovedou svým výkladem zaujmout, dobře komunikují se žáky atd.)

- A) rozhodně souhlasím
- B) spíše souhlasím
- C) spíše nesouhlasím
- D) rozhodně nesouhlasím

Podle typů školy [Vyhodnocení úlohy](#)



Typ školy	A) rozhodně souhlasím		B) spíše souhlasím		C) spíše nesouhlasím		D) rozhodně nesouhlasím	
G4	10	8 %	89	71 %	22	17 %	5	4 %
G8	27	14 %	123	62 %	46	23 %	1	1 %
G4 celkem	111	16 %	475	68 %	107	15 %	10	1 %
G8 celkem	77	15 %	331	64 %	103	20 %	6	1 %

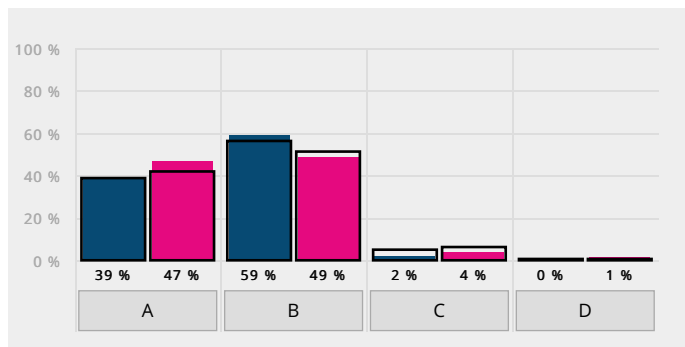
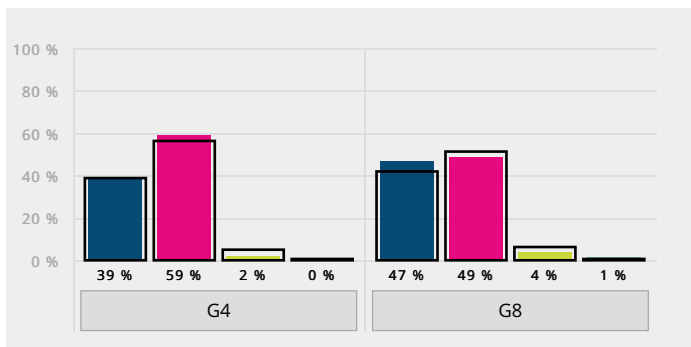
U následujících 3 tvrzení o vaší škole vyber, do jaké míry s nimi souhlasíš.

U každého tvrzení zaškrtni, do jaké míry s ním souhlasíš. Rozhodni se podle toho, jak moc považuješ dané tvrzení za pravdivé nebo nepravdivé.

14. Vztahy mezi žáky naší školy jsou přátelské.

- A) rozhodně souhlasím
- B) spíše souhlasím
- C) spíše nesouhlasím
- D) rozhodně nesouhlasím

Podle typů školy [Vyhodnocení úlohy](#)



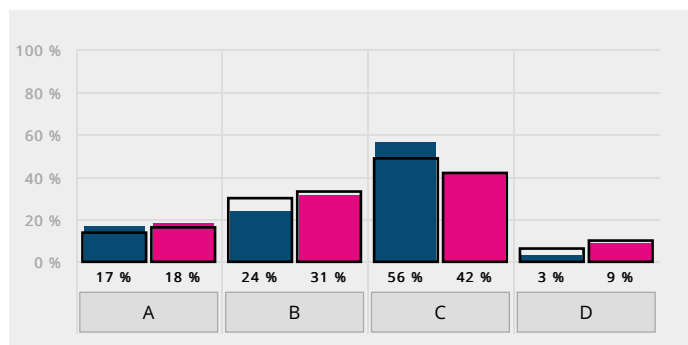
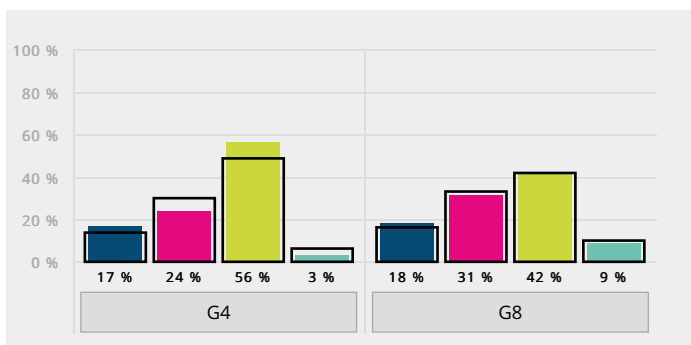
Typ školy	A) rozhodně souhlasím		B) spíše souhlasím		C) spíše nesouhlasím		D) rozhodně nesouhlasím	
G4	49	39 %	74	59 %	3	2 %	0	0 %
G8	92	47 %	97	49 %	7	4 %	1	1 %
G4 celkem	277	39 %	393	56 %	32	5 %	2	0 %
G8 celkem	218	42 %	265	51 %	32	6 %	2	0 %

U následujících 3 oblastí rozhodni, zda je podle tebe potřeba, aby se jejich současná úroveň zlepšila.
U každé oblasti vyber jednu odpověď, která je podle tebe nejvýstižnější.

15. Je podle tebe potřeba současnou úroveň výuky na vaší škole zlepšit? (její přínosnost, záživnost, jak je zajímavá atd.)

- A) rozhodně ano
- B) spíše ano
- C) spíše ne
- D) vůbec ne

Podle typů školy [Vyhodnocení úlohy](#)



Typ školy	A) rozhodně ano	B) spíše ano	C) spíše ne	D) vůbec ne
G4	22 17 %	30 24 %	70 56 %	4 3 %
G8	35 18 %	61 31 %	81 42 %	18 9 %
G4 celkem	101 14 %	211 30 %	348 49 %	44 6 %
G8 celkem	83 16 %	168 33 %	214 42 %	49 10 %

U následujících 3 oblastí rozhodni, zda je podle tebe potřeba, aby se jejich současná úroveň zlepšila.
U každé oblasti vyber jednu odpověď, která je podle tebe nejvýstižnější.

16. Sem můžeš uvést, co konkrétně je podle tebe v oblasti úrovně výuky potřeba zlepšit:

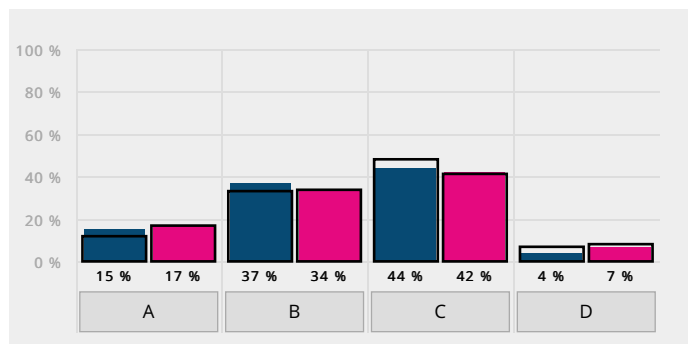
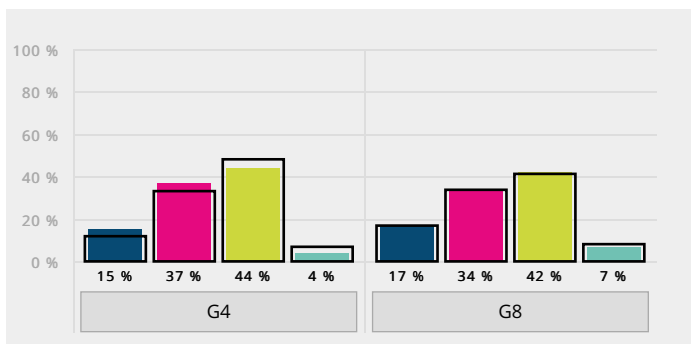
Otevřené odpovědi jsou v [samostatném reportu](#).

U následujících 3 oblastí rozhodni, zda je podle tebe potřeba, aby se jejich současná úroveň zlepšila.
U každé oblasti vyber jednu odpověď, která je podle tebe nejvýstižnější.

17. Je podle tebe potřeba, aby se zlepšily pedagogické schopnosti vašich vyučujících? (jak dovedou látku vysvětlit, zaujmout výkladem, komunikovat se žáky atd.)

- A) rozhodně ano
- B) spíše ano
- C) spíše ne
- D) vůbec ne

Podle typů školy [Vyhodnocení úlohy](#)



Typ školy	A) rozhodně ano	B) spíše ano	C) spíše ne	D) vůbec ne
G4	19 15 %	46 37 %	55 44 %	5 4 %
G8	34 17 %	67 34 %	81 42 %	13 7 %
G4 celkem	86 12 %	231 33 %	338 48 %	46 7 %
G8 celkem	89 17 %	173 34 %	210 41 %	41 8 %

U následujících 3 oblastí rozhodni, zda je podle tebe potřeba, aby se jejich současná úroveň zlepšila.
U každé oblasti vyber jednu odpověď, která je podle tebe nejvýstižnější.

18. Sem můžeš uvést, co konkrétně je podle tebe v oblasti pedagogických schopností vyučujících potřeba zlepšit:

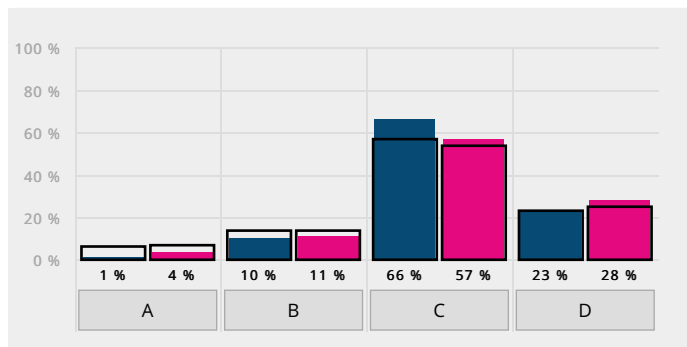
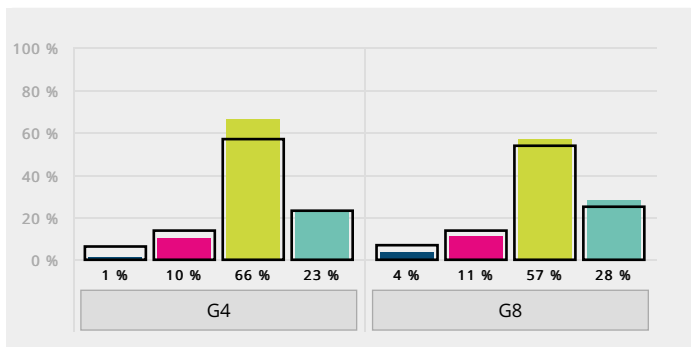
Otevřené odpovědi jsou v [samostatném reportu](#).

U následujících 3 oblastí rozhodni, zda je podle tebe potřeba, aby se jejich současná úroveň zlepšila.
U každé oblasti vyber jednu odpověď, která je podle tebe nejvýstižnější.

19. Je podle tebe potřeba, aby se u vás ve škole zlepšily vztahy mezi žáky?

- A) rozhodně ano
- B) spíše ano
- C) spíše ne
- D) vůbec ne

Podle typů školy [Vyhodnocení úlohy](#)



Typ školy	A) rozhodně ano		B) spíše ano		C) spíše ne		D) vůbec ne	
G4	1	1 %	13	10 %	82	66 %	29	23 %
G8	7	4 %	21	11 %	111	57 %	55	28 %
G4 celkem	39	6 %	98	14 %	402	57 %	162	23 %
G8 celkem	35	7 %	74	14 %	276	54 %	129	25 %

U následujících 3 oblastí rozhodni, zda je podle tebe potřeba, aby se jejich současná úroveň zlepšila.
U každé oblasti vyber jednu odpověď, která je podle tebe nejvýstižnější.

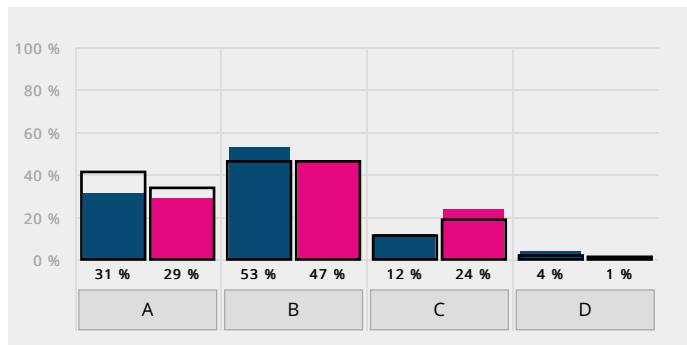
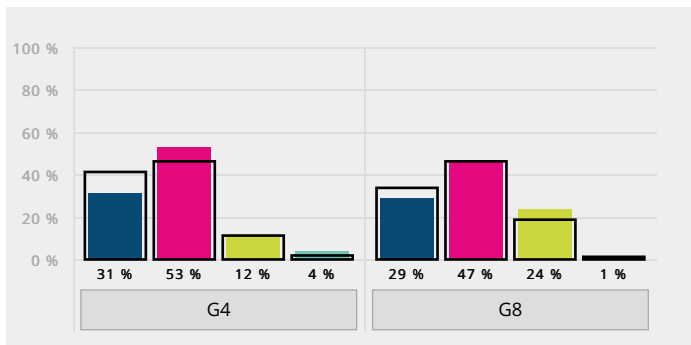
20. Sem můžeš uvést, co konkrétně je podle tebe v oblasti vztahů mezi žáky potřeba zlepšit:

Otevřené odpovědi jsou v [samostatném reportu](#).

21. Jaký vztah máš k vyučujícím na této škole? Vyber jednu odpověď, která je podle tebe nejmýstižnější.

- A) Většinu učitelů/učitelek tu mám rád/a.
- B) Učitelů/učitelek, které mám rád/a, je tu více než těch, co mě štvou.
- C) Učitelů/učitelek, co mě štvou, je tu více než těch, které mám rád/a.
- D) Většina učitelů/učitelek mě tu štve.

Podle typů školy [Vyhodnocení úlohy](#)

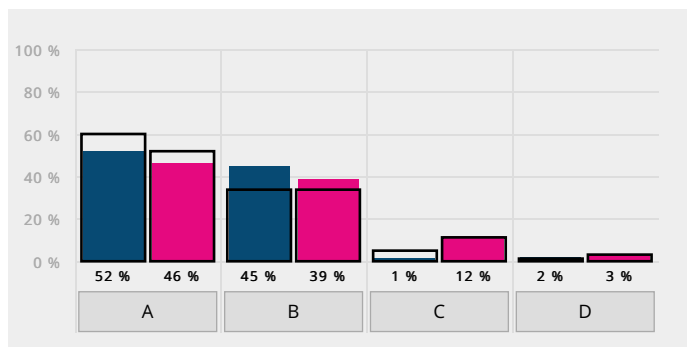
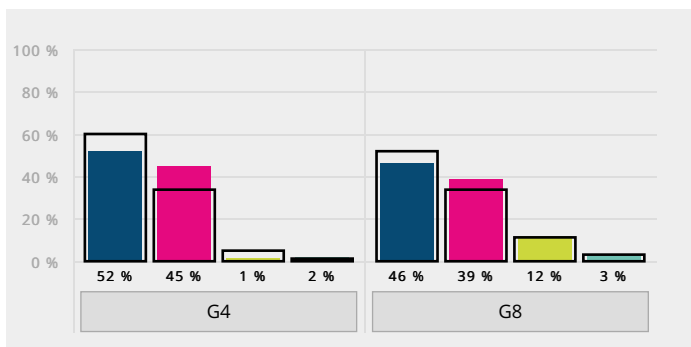


Typ školy	A) Většinu učitelů/učitelek tu mám rád/a.		B) Učitelů/učitelek, které mám rád/a, je tu více než těch, co mě štvou.		C) Učitelů/učitelek, co mě štvou, je tu více než těch, které mám rád/a.		D) Většina učitelů/učitelek mě tu štve.	
G4	39	31 %	66	53 %	15	12 %	5	4 %
G8	56	29 %	92	47 %	47	24 %	1	1 %
G4 celkem	287	41 %	323	46 %	78	11 %	13	2 %
G8 celkem	175	34 %	234	46 %	96	19 %	7	1 %

22. Má u tebe vedení vaší školy (ředitel, zástupci) respekt?

- A) rozhodně ano
- B) spíše ano
- C) spíše ne
- D) rozhodně ne

Podle typů školy [Vyhodnocení úlohy](#)

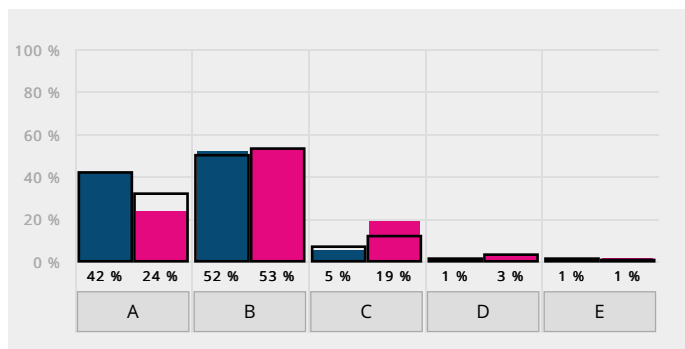
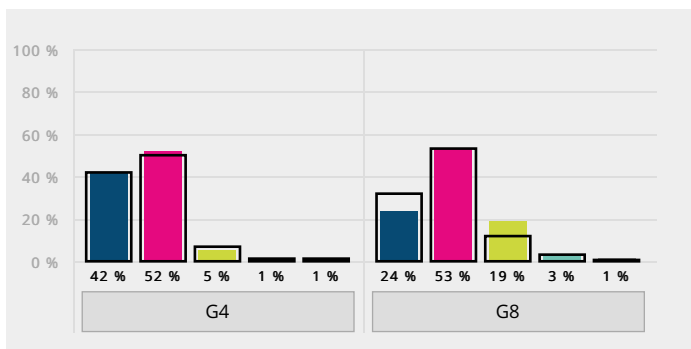


Typ školy	A) rozhodně ano		B) spíše ano		C) spíše ne		D) rozhodně ne	
G4	65	52 %	56	45 %	1	1 %	3	2 %
G8	90	46 %	77	39 %	23	12 %	6	3 %
G4 celkem	420	60 %	235	34 %	36	5 %	10	1 %
G8 celkem	267	52 %	174	34 %	55	11 %	15	3 %

23. Mají u tebe učitelé z vaší školy respekt?

- A) ano, (skoro) všichni
- B) většina z nich ano
- C) jen menšina z nich
- D) jen jeden nebo dva z nich
- E) ne, nikdo

Podle typů školy [Vyhodnocení úlohy](#)

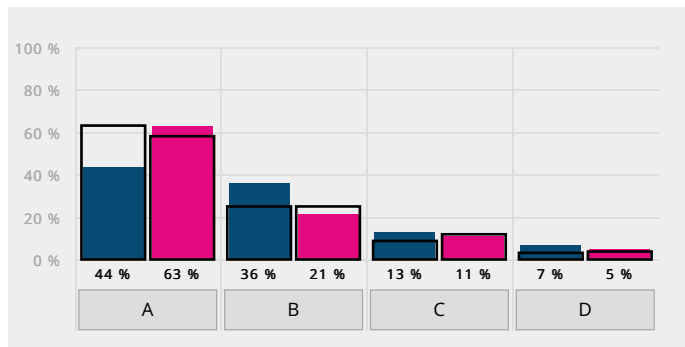
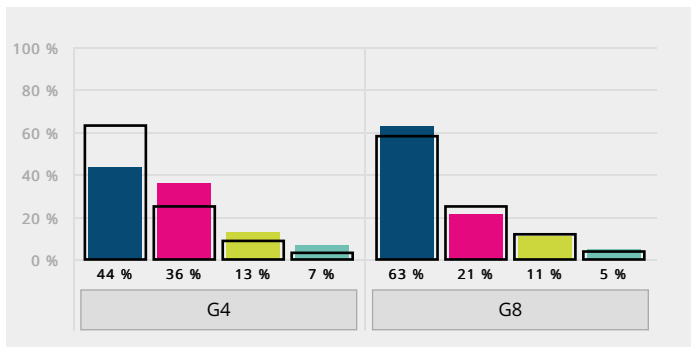


Typ školy	A) ano,	B) většina z nich ano	C) jen menšina z nich	D) jen jeden nebo dva z nich	E) ne, nikdo
G4	52 42 %	65 52 %	6 5 %	1 1 %	1 1 %
G8	48 24 %	104 53 %	37 19 %	6 3 %	1 1 %
G4 celkem	291 42 %	352 50 %	49 7 %	5 1 %	4 1 %
G8 celkem	163 32 %	271 53 %	61 12 %	17 3 %	1 0 %

24. Jsi rád/a, že máš právě tohoto třídního učitele/učitelku?

- A) rozhodně ano
- B) spíše ano
- C) spíše ne
- D) rozhodně ne

Podle typů školy [Vyhodnocení úlohy](#)

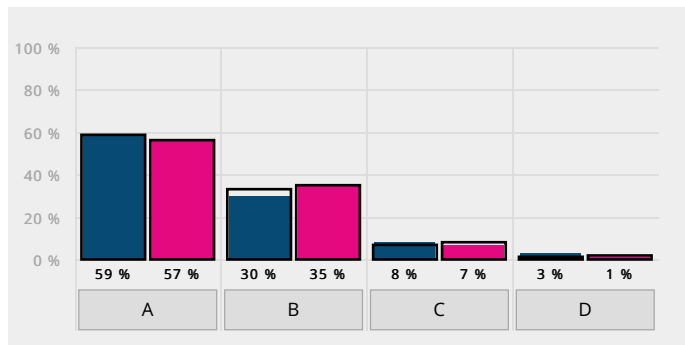
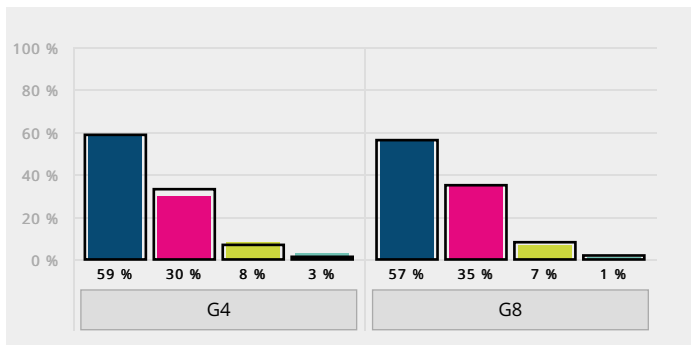


Typ školy	A) rozhodně ano	B) spíše ano	C) spíše ne	D) rozhodně ne
G4	56 44 %	45 36 %	16 13 %	9 7 %
G8	123 63 %	42 21 %	22 11 %	9 5 %
G4 celkem	441 63 %	177 25 %	61 9 %	24 3 %
G8 celkem	301 58 %	131 25 %	62 12 %	21 4 %

25. Stává se, že někdo z vyučujících tebe nebo někoho z tvých spolužáků nepříjemně zesměšňuje před zbytkem třídy?

- A) Ne, to se tu v podstatě vůbec nestává.
- B) Stává se to, ale spíš jen výjimečně.
- C) Stává se to tu docela často.
- D) To je tu úplně běžné, děje se to tu skoro denně.

Podle typů školy [Vyhodnocení úlohy](#)



Typ školy	A) Ne, to se tu v podstatě vůbec nestává.		B) Stává se to, ale spíš jen výjimečně.		C) Stává se to tu docela často.		D) To je tu úplně běžné, děje se to tu skoro denně.	
G4	74	59 %	38	30 %	10	8 %	4	3 %
G8	112	57 %	69	35 %	13	7 %	2	1 %
G4 celkem	412	59 %	229	33 %	52	7 %	10	1 %
G8 celkem	288	56 %	178	35 %	40	8 %	9	2 %

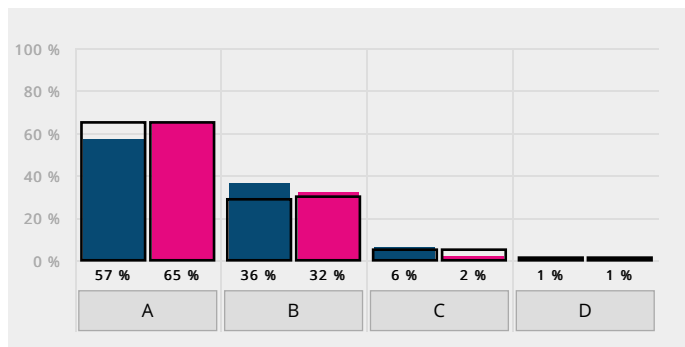
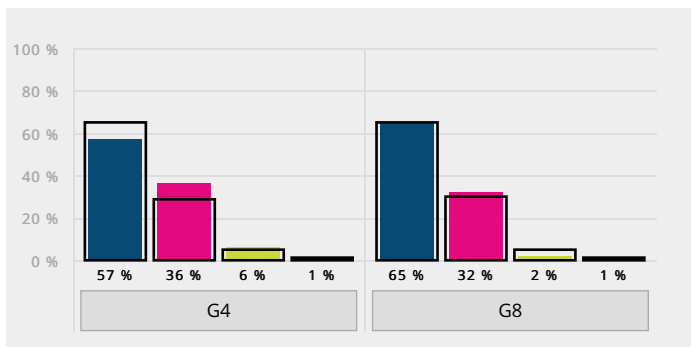
26. Pokud se to stává, sem můžeš uvést, který/která vyučující někoho zesměšňuje:

Otevřené odpovědi jsou v [samostatném reportu](#).

27. Stává se, že se někdo z vyučujících chová k tobě nebo ke tvým spolužákům urážlivě?

- A) Ne, to se tu v podstatě vůbec nestává.
- B) Stává se to, ale spíš jen výjimečně.
- C) Stává se to tu docela často.
- D) To je tu úplně běžné, děje se to tu skoro denně.

Podle typů školy [Vyhodnocení úlohy](#)



Typ školy	A) Ne, to se tu v podstatě vůbec nestává.		B) Stává se to, ale spíš jen výjimečně.		C) Stává se to tu docela často.		D) To je tu úplně běžné, děje se to tu skoro denně.	
G4	72	57 %	45	36 %	8	6 %	1	1 %
G8	128	65 %	63	32 %	3	2 %	2	1 %
G4 celkem	457	65 %	206	29 %	32	5 %	5	1 %
G8 celkem	334	65 %	152	30 %	26	5 %	3	1 %

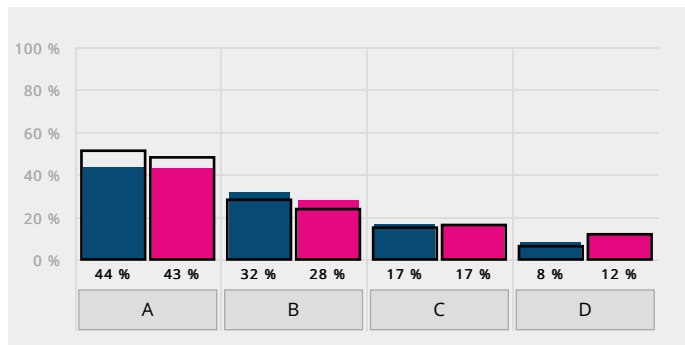
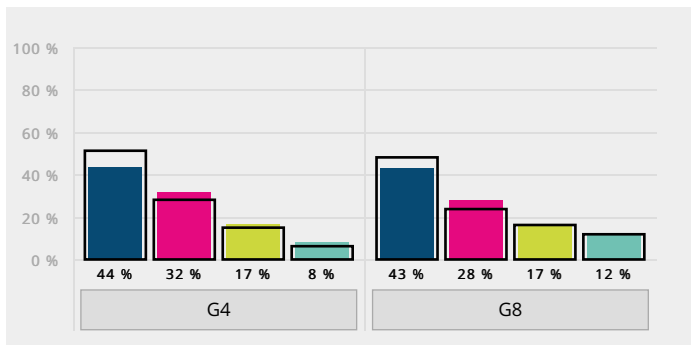
28. Pokud se to stává, sem můžeš uvést, který/která vyučující se chová urážlivě:

Otevřené odpovědi jsou v [samostatném reportu](#).

29. Chybí ti během distanční (online) výuky kontakt se spolužáky?

- A) rozhodně ano
- B) spíše ano
- C) spíše ne
- D) vůbec ne

Podle typů školy [Vyhodnocení úlohy](#)

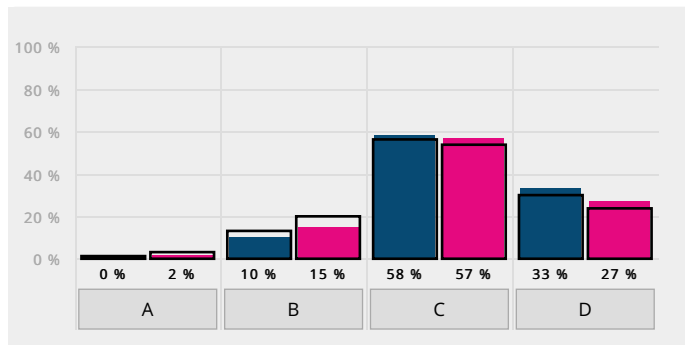
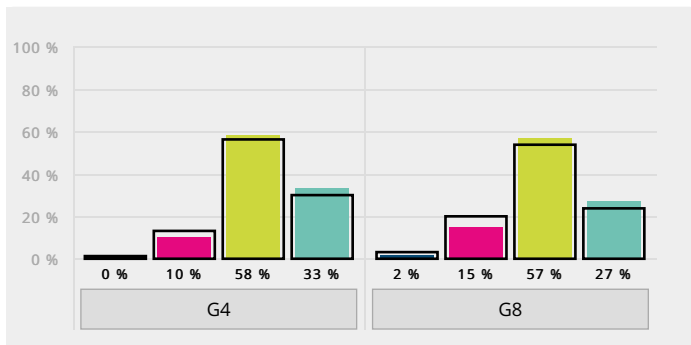


Typ školy	A) rozhodně ano	B) spíše ano	C) spíše ne	D) vůbec ne
G4	55	40	21	10
G8	85	54	34	23
G4 celkem	356	197	104	44
G8 celkem	248	126	81	60

30. Kolik hodin denně teď v průměru trávíš na počítači, tabletu či telefonu kvůli distanční (online) výuce, učení se, domácím úkolům, přípravě atd.? Vyber jednu odpověď, která nejlépe odpovídá skutečnosti.

- A) nejvýše 2 hodiny
- B) 3 až 4 hodiny
- C) 5 až 6 hodin
- D) 7 hodin nebo více

Podle typů školy [Vyhodnocení úlohy](#)

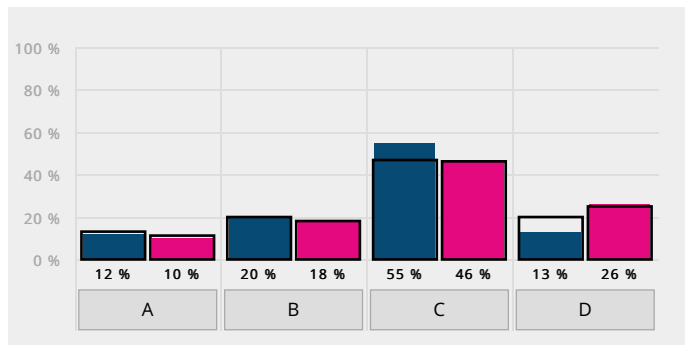
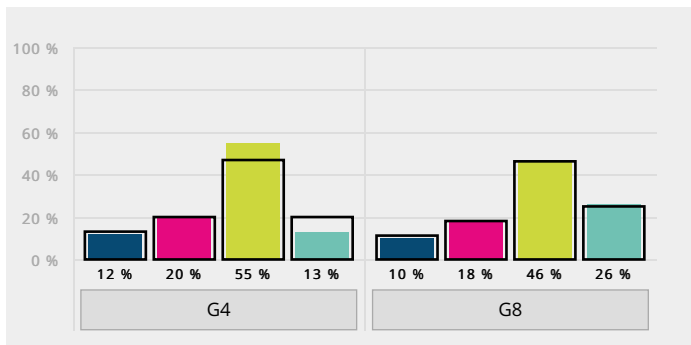


Typ školy	A) nejvýše 2 hodiny	B) 3 až 4 hodiny	C) 5 až 6 hodin	D) 7 hodin nebo více
G4	0	12	73	41
G8	3	29	112	52
G4 celkem	8	92	390	211
G8 celkem	13	102	277	122

31. Je pro tebe distanční (online) výuka více stresující než běžná výuka ve škole?

- A) rozhodně ano
- B) spíše ano
- C) spíše ne
- D) rozhodně ne

Podle typů školy [Vyhodnocení úlohy](#)



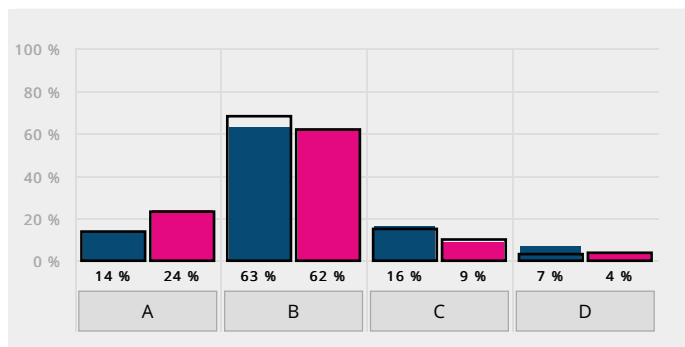
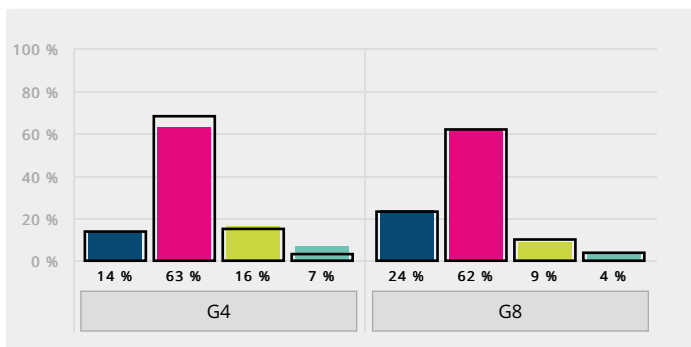
Typ školy	A) rozhodně ano		B) spíše ano		C) spíše ne		D) rozhodně ne	
G4	15	12 %	25	20 %	69	55 %	16	13 %
G8	19	10 %	35	18 %	91	46 %	51	26 %
G4 celkem	93	13 %	137	20 %	330	47 %	138	20 %
G8 celkem	57	11 %	90	18 %	236	46 %	131	25 %

U následujících 3 tvrzení o distanční (online) výuce vyber, do jaké míry s nimi souhlasíš.

32. Distanční (online) výuku zvládám dobře.

- A) rozhodně ano
- B) spíše ano
- C) spíše ne
- D) rozhodně ne

Podle typů školy [Vyhodnocení úlohy](#)



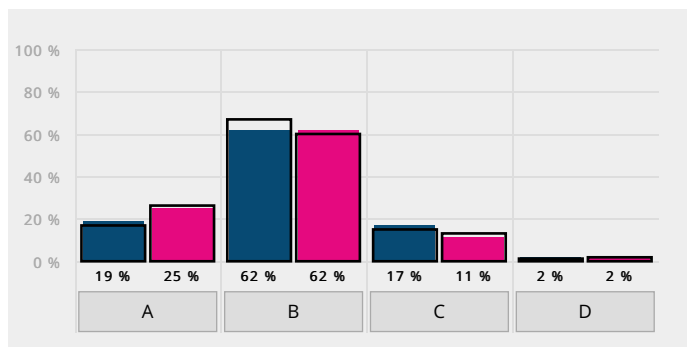
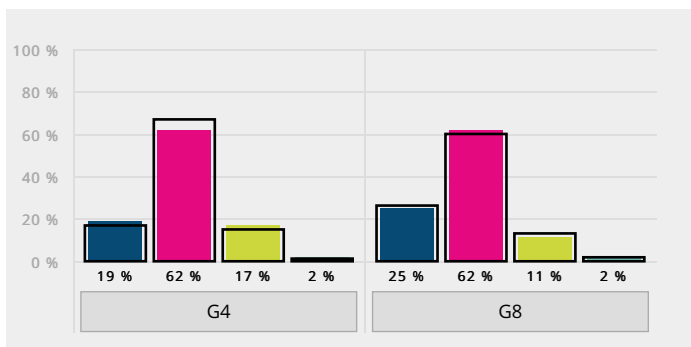
Typ školy	A) rozhodně ano		B) spíše ano		C) spíše ne		D) rozhodně ne	
G4	18	14 %	79	63 %	20	16 %	9	7 %
G8	48	24 %	122	62 %	18	9 %	8	4 %
G4 celkem	100	14 %	473	68 %	105	15 %	21	3 %
G8 celkem	120	23 %	318	62 %	52	10 %	23	4 %

U následujících 3 tvrzení o distanční (online) výuce vyber, do jaké míry s nimi souhlasíš.

33. Zadanou školní práci zvládám vcelku bez problémů.

- A) rozhodně ano
- B) spíše ano
- C) spíše ne
- D) rozhodně ne

Podle typů školy [Vyhodnocení úlohy](#)



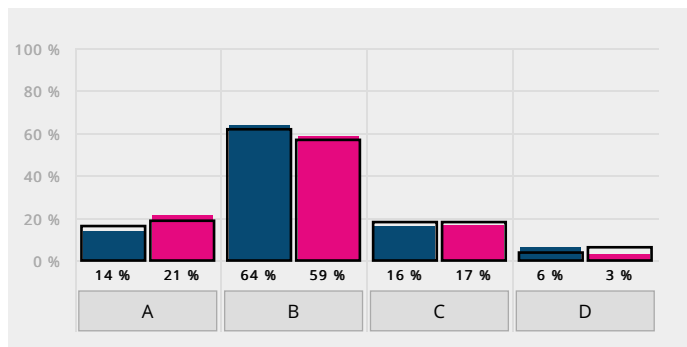
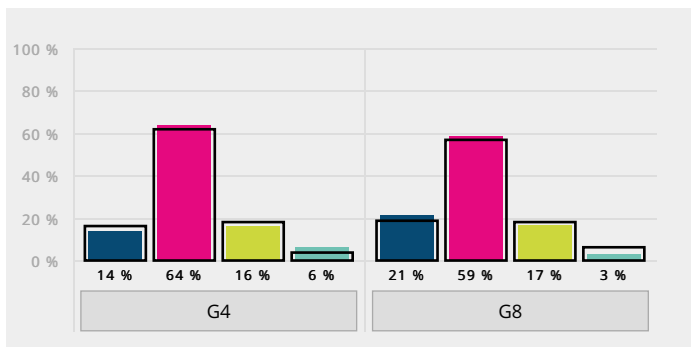
Typ školy	A) rozhodně ano	B) spíše ano	C) spíše ne	D) rozhodně ne
G4	24 19 %	78 62 %	21 17 %	3 2 %
G8	49 25 %	122 62 %	21 11 %	4 2 %
G4 celkem	117 17 %	467 67 %	107 15 %	7 1 %
G8 celkem	132 26 %	307 60 %	65 13 %	9 2 %

U následujících 3 tvrzení o distanční (online) výuce vyber, do jaké míry s nimi souhlasíš.

34. Systém hodnocení/známkování mi vyhovuje.

- A) rozhodně ano
- B) spíše ano
- C) spíše ne
- D) rozhodně ne

Podle typů školy [Vyhodnocení úlohy](#)



Typ školy	A) rozhodně ano	B) spíše ano	C) spíše ne	D) rozhodně ne
G4	18 14 %	81 64 %	20 16 %	7 6 %
G8	41 21 %	114 59 %	33 17 %	6 3 %
G4 celkem	109 16 %	433 62 %	128 18 %	29 4 %
G8 celkem	99 19 %	289 57 %	92 18 %	29 6 %

35. Co se ti na distanční (online) výuce líbí a chtěl/a bys to zachovat i do budoucna, až bude možné chodit do školy?

Otevřené odpovědi jsou v [samostatném reportu](#).

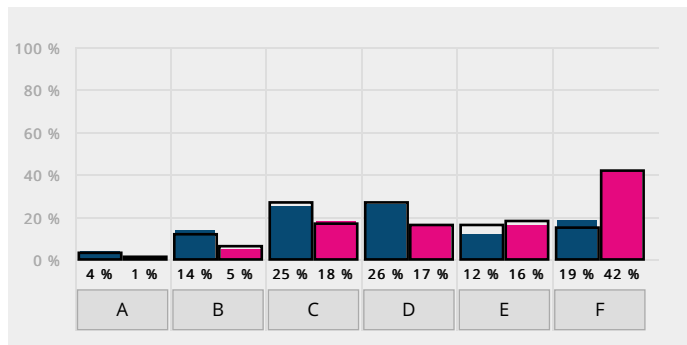
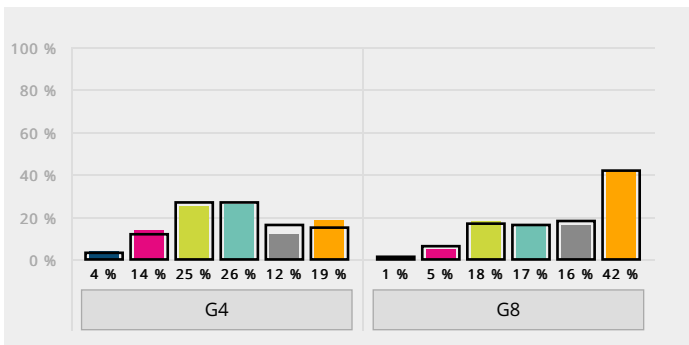
Užíváš někdy níže uvedené návykové látky?

Vyber jednu odpověď, která je podle tebe nejuvstíznější.

36. alkohol

- A) (skoro) denně
- B) jednou či dvakrát za týden
- C) jednou či dvakrát za měsíc
- D) několikrát do roka
- E) jednou či dvakrát jsem to zkusil/a
- F) nikdy

Podle typů školy [Vyhodnocení úlohy](#)



Typ školy	A) (skoro) denně	B) jednou či dvakrát za týden	C) jednou či dvakrát za měsíc	D) několikrát do roka	E) jednou či dvakrát jsem to zkusil/a	F) nikdy
G4	5	17	31	32	15	24
G8	2	10	35	33	31	82
G4 celkem	20	81	186	190	112	104
G8 celkem	5	28	86	81	93	215

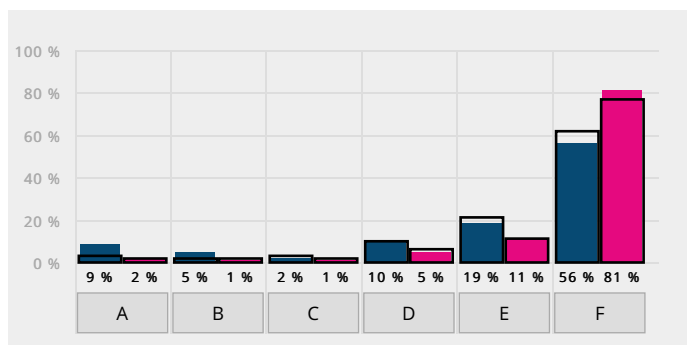
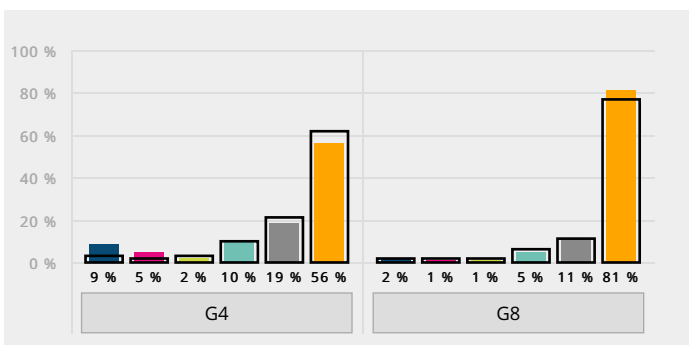
Užíváš někdy níže uvedené návykové látky?

Vyber jednu odpověď, která je podle tebe nejuvstíznější.

37. cigarety

- A) (skoro) denně
- B) jednou či dvakrát za týden
- C) jednou či dvakrát za měsíc
- D) několikrát do roka
- E) jednou či dvakrát jsem to zkusil/a
- F) nikdy

Podle typů školy [Vyhodnocení úlohy](#)



Typ školy	A) (skoro) denně	B) jednou či dvakrát za týden	C) jednou či dvakrát za měsíc	D) několikrát do roka	E) jednou či dvakrát jsem to zkusil/a	F) nikdy
G4	11	6	2	12	24	69
G8	3	1	1	9	22	157
G4 celkem	20	13	20	69	145	427
G8 celkem	8	11	10	31	55	394

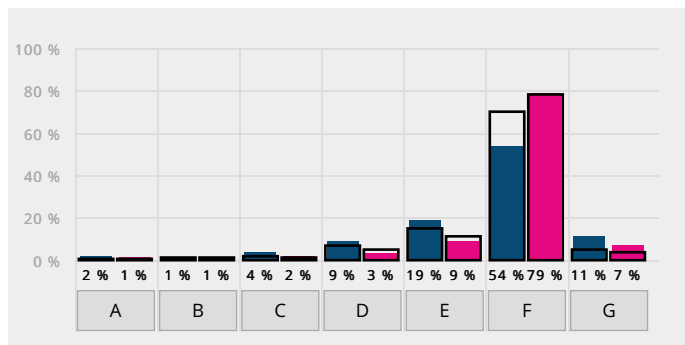
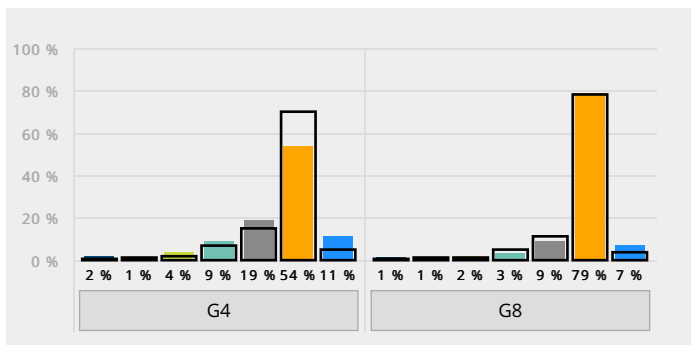
Užíváš někdy níže uvedené návykové látky?

Vyber jednu odpověď, která je podle tebe nejbližší.

38. mariuanu

- A) (skoro) denně
- B) jednou či dvakrát za týden
- C) jednou či dvakrát za měsíc
- D) několikrát do roka
- E) jednou či dvakrát jsem to zkusil/a
- F) nikdy
- G) nechci odpovídat

Podle typů školy [Vyhodnocení úlohy](#)



Typ školy	A) (skoro) denně	B) jednou či dvakrát za týden	C) jednou či dvakrát za měsíc	D) několikrát do roka	E) jednou či dvakrát jsem to zkusil/a	F) nikdy	G) nechci odpovídat
G4	3 2 %	1 1 %	5 4 %	11 9 %	23 19 %	67 54 %	14 11 %
G8	1 1 %	1 1 %	3 2 %	5 3 %	18 9 %	152 79 %	13 7 %
G4 celkem	3 0 %	5 1 %	15 2 %	50 7 %	103 15 %	484 70 %	34 5 %
G8 celkem	1 0 %	4 1 %	6 1 %	27 5 %	55 11 %	397 78 %	19 4 %

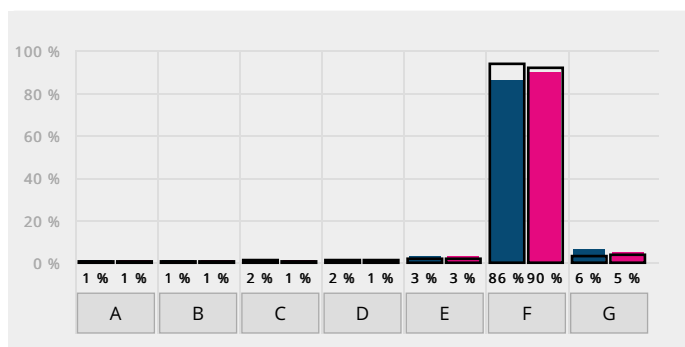
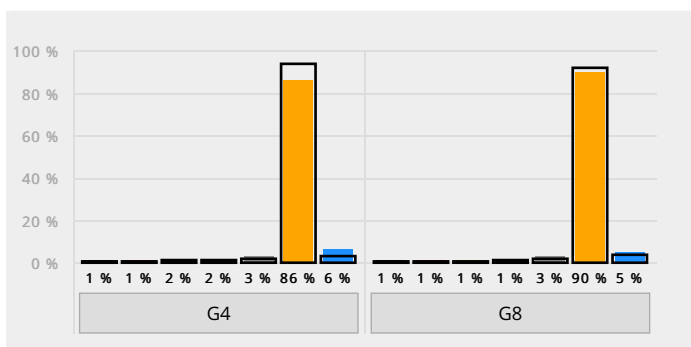
Užíváš někdy níže uvedené návykové látky?

Vyber jednu odpověď, která je podle tebe nejbližší.

39. jiné nelegální drogy

- A) (skoro) denně
- B) jednou či dvakrát za týden
- C) jednou či dvakrát za měsíc
- D) několikrát do roka
- E) jednou či dvakrát jsem to zkusil/a
- F) nikdy
- G) nechci odpovídat

Podle typů školy [Vyhodnocení úlohy](#)



Typ školy	A) (skoro) denně	B) jednou či dvakrát za týden	C) jednou či dvakrát za měsíc	D) několikrát do roka	E) jednou či dvakrát jsem to zkusil/a	F) nikdy	G) nechci odpovídat
G4	1 1 %	1 1 %	2 2 %	2 2 %	4 3 %	107 86 %	7 6 %
G8	1 1 %	1 1 %	1 1 %	1 1 %	5 3 %	174 90 %	10 5 %
G4 celkem	1 0 %	2 0 %	4 1 %	6 1 %	11 2 %	649 94 %	21 3 %
G8 celkem	1 0 %	1 0 %	2 0 %	7 1 %	11 2 %	469 92 %	18 4 %

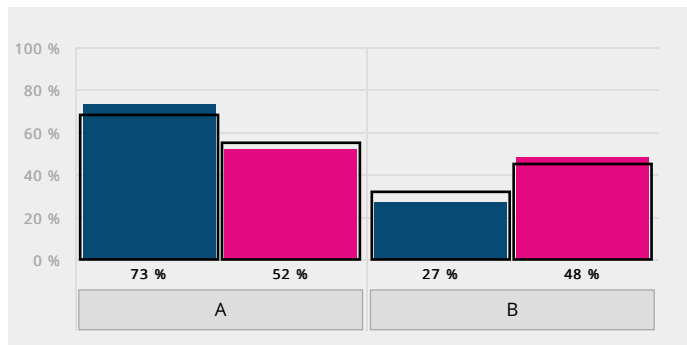
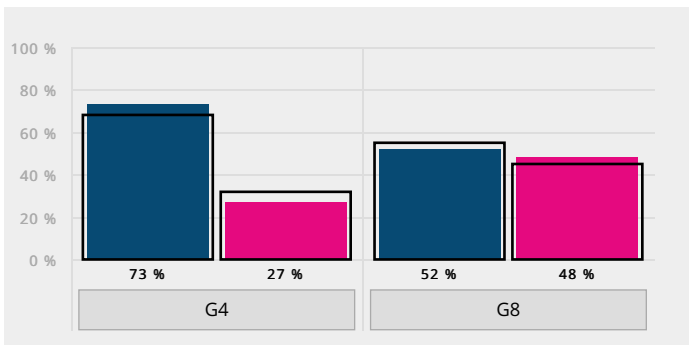
40. Zde se můžeš vyjádřit k čemukoliv, co tě při vyplňování dotazníku napadlo, a nebyl pro to prostor.

Otevřené odpovědi jsou v [samostatném reportu](#).

41. Jsi dívka, nebo chlapec?

- A) dívka
- B) chlapec

Podle typů školy [Vyhodnocení úlohy](#)

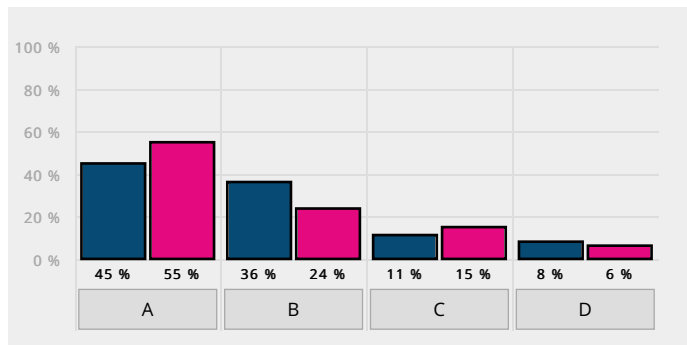
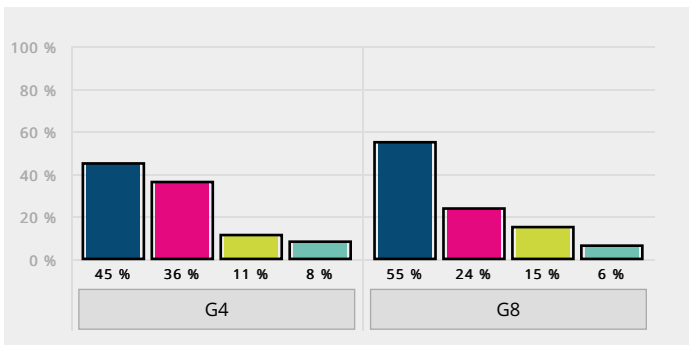


Typ školy	A) dívka		B) chlapec	
G4	90	73 %	34	27 %
G8	99	52 %	93	48 %
G4 celkem	461	68 %	221	32 %
G8 celkem	270	55 %	224	45 %

42. Předává třídní učitel informace týkající se chodu školy?

- A) rozhodně ano
- B) spíše ano
- C) spíše ne
- D) rozhodně ne

Podle typů školy [Vyhodnocení úlohy](#)

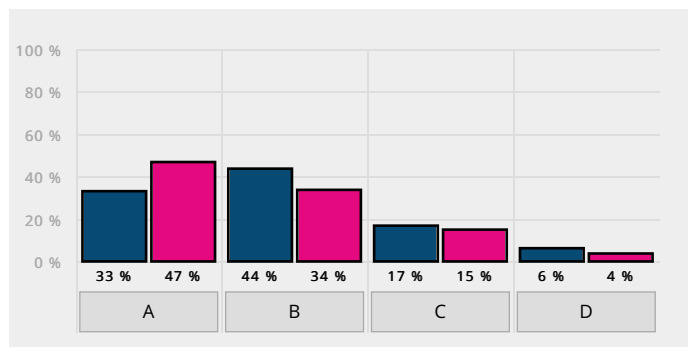
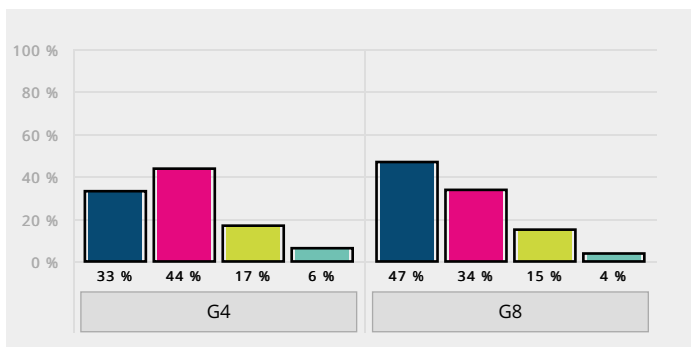


Typ školy	A) rozhodně ano		B) spíše ano		C) spíše ne		D) rozhodně ne	
G4	57	45 %	45	36 %	14	11 %	10	8 %
G8	107	55 %	48	24 %	30	15 %	11	6 %
G4 celkem	57	45 %	45	36 %	14	11 %	10	8 %
G8 celkem	107	55 %	48	24 %	30	15 %	11	6 %

43. Pomáhá řešit třídní učitel vaše problémy?

- A) rozhodně ano
- B) spíše ano
- C) spíše ne
- D) rozhodně ne

Podle typů školy [Vyhodnocení úlohy](#)



Typ školy	A) rozhodně ano		B) spíše ano		C) spíše ne		D) rozhodně ne	
G4	42	33 %	55	44 %	21	17 %	8	6 %
G8	92	47 %	67	34 %	30	15 %	7	4 %
G4 celkem	42	33 %	55	44 %	21	17 %	8	6 %
G8 celkem	92	47 %	67	34 %	30	15 %	7	4 %

Přehled reportů