

Vyhodnocení projektu Distanční výuka 2020/21

Přehled po typech školy - Student SŠ – Distanční výuka

Vyplň, prosím, následující dotazník.

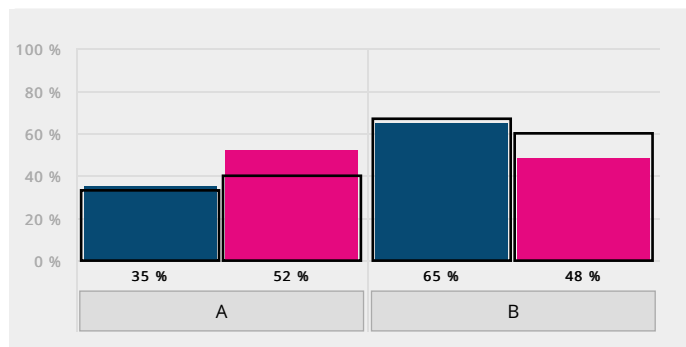
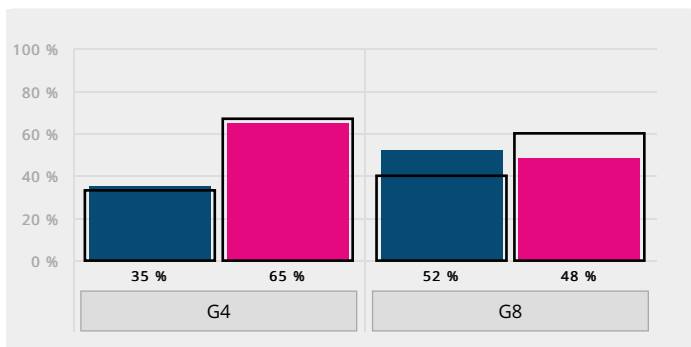
Všechny informace v dotazníku jsou *anonymní*, takže si *tvé odpovědi s tebou nikdo nespojí*. Dotazník pomůže tvé škole lépe porozumět tomu, jak žáci zvládají online výuku.

1. Jsem:

■ A) chlapec

■ B) dívka

Podle typů školy [Vyhodnocení úlohy](#)



Typ školy	A) chlapec		B) dívka	
G4	34	35 %	62	65 %
G8	44	52 %	40	48 %
G4 celkem	180	33 %	371	67 %
G8 celkem	254	40 %	380	60 %

2. Vyhovuje ti online výuka?

■ A) Rozhodně ano

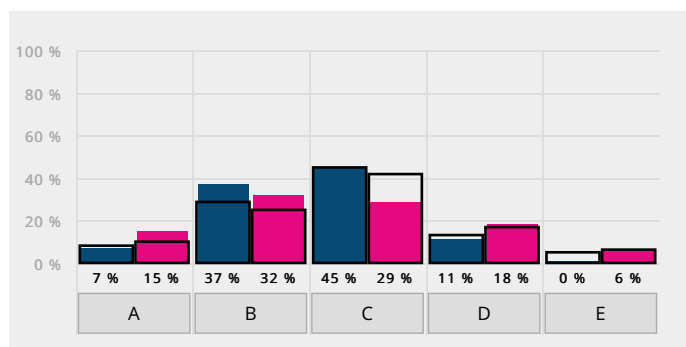
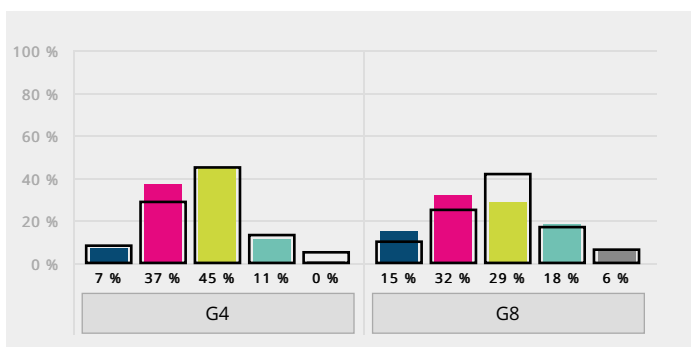
■ B) Spíše ano

■ C) Tak napůl

■ D) Spíše ne

■ E) Rozhodně ne

Podle typů školy [Vyhodnocení úlohy](#)

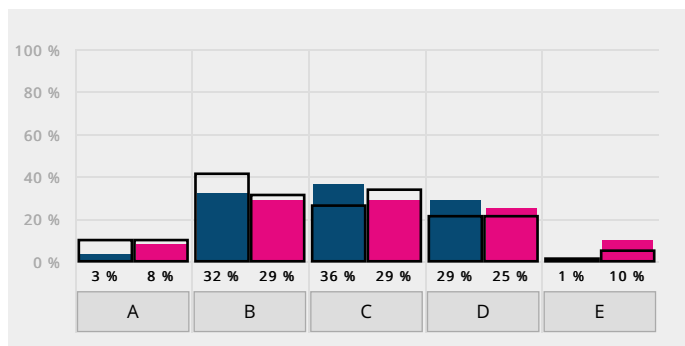
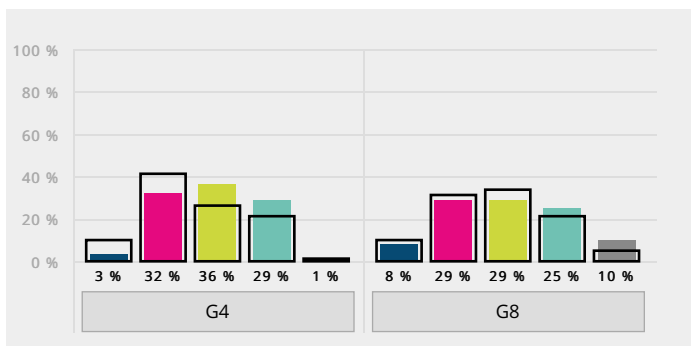


Typ školy	A) Rozhodně ano		B) Spíše ano		C) Tak napůl		D) Spíše ne		E) Rozhodně ne	
G4	7	7 %	36	37 %	44	45 %	11	11 %	0	0 %
G8	13	15 %	27	32 %	24	29 %	15	18 %	5	6 %
G4 celkem	43	8 %	162	29 %	248	45 %	71	13 %	30	5 %
G8 celkem	67	10 %	161	25 %	269	42 %	108	17 %	37	6 %

3. Jaká je podle tebe celková obtížnost probírané látky během online výuky oproti běžné výuce ve škole?

- A) Během online výuky je to určitě obtížnější.
- B) Během online výuky je to spíše obtížnější.
- C) Během online výuky je to stejně obtížné.
- D) Během online výuky je to spíše lehčí.
- E) Během online výuky je to určitě lehčí.

Podle typů školy [Vyhodnocení úlohy](#)

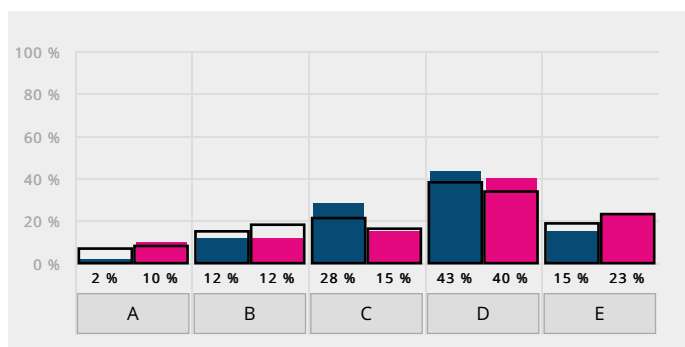
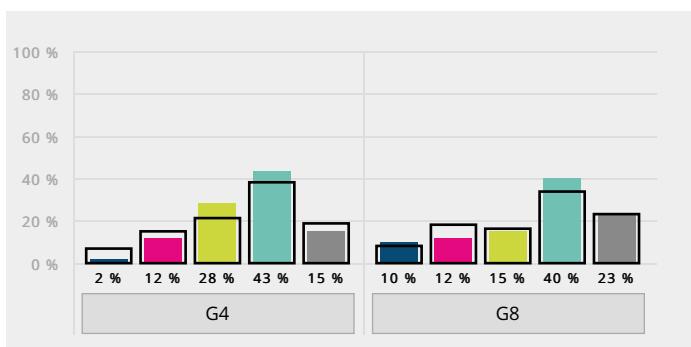


Typ školy	A) Během online výuky je to určitě obtížnější.		B) Během online výuky je to spíše obtížnější.		C) Během online výuky je to stejně obtížné.		D) Během online výuky je to spíše lehčí.		E) Během online výuky je to určitě lehčí.	
G4	3	3 %	31	32 %	35	36 %	28	29 %	1	1 %
G8	7	8 %	24	29 %	24	29 %	21	25 %	8	10 %
G4 celkem	57	10 %	228	41 %	146	26 %	114	21 %	7	1 %
G8 celkem	65	10 %	197	31 %	216	34 %	133	21 %	29	5 %

4. Je pro tebe online výuka více stresující než běžná výuka ve škole?

- A) Ano, online výuka je pro mě určitě více stresující.
- B) Ano, online výuka je pro mě spíše více stresující.
- C) Online výuka je pro mě stejně stresující.
- D) Ne, online výuka je pro mě spíše méně stresující.
- E) Ne, online výuka je pro mě určitě méně stresující.

Podle typů školy [Vyhodnocení úlohy](#)



Typ školy	A) Ano, online výuka je pro mě určitě více stresující.		B) Ano, online výuka je pro mě spíše více stresující.		C) Online výuka je pro mě stejně stresující.		D) Ne, online výuka je pro mě spíše méně stresující.		E) Ne, online výuka je pro mě určitě méně stresující.	
G4	2	2 %	12	12 %	27	28 %	42	43 %	15	15 %
G8	8	10 %	10	12 %	13	15 %	34	40 %	19	23 %
G4 celkem	38	7 %	85	15 %	114	21 %	211	38 %	102	19 %
G8 celkem	54	8 %	116	18 %	103	16 %	219	34 %	147	23 %

5. Co se ti na online výuce nejvíc líbí?

Otevřené odpovědi jsou v [samostatném reportu](#).

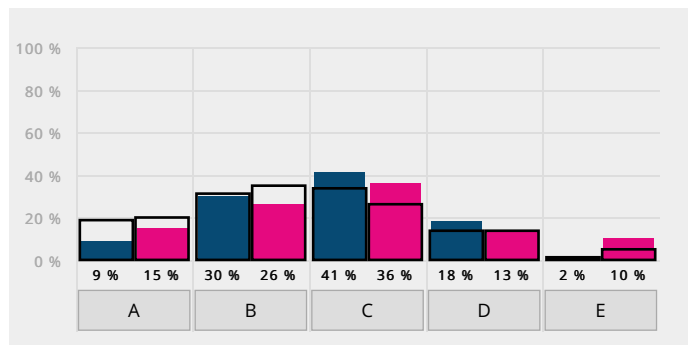
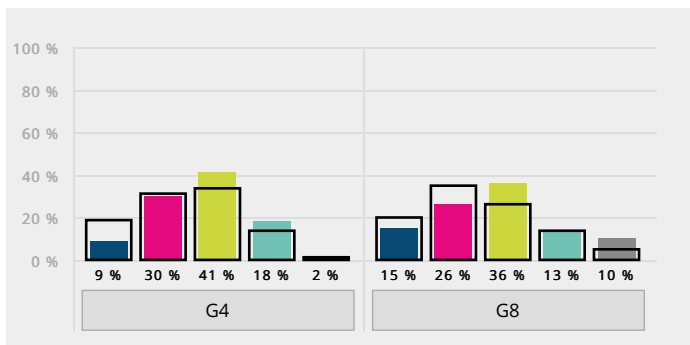
6. Co ti naopak při online výuce nejvíc chybí z běžné výuky ve škole?

Otevřené odpovědi jsou v [samostatném reportu](#).

7. Máš během online výuky v průměru více práce než při běžné výuce ve škole?

- A) Ano, během online výuky mám určitě více práce.
- B) Ano, během online výuky mám spíše více práce.
- C) Během online výuky mám zhruba stejně práce.
- D) Ne, během online výuky mám spíše méně práce.
- E) Ne, během online výuky mám určitě méně práce.

Podle typů školy [Vyhodnocení úlohy](#)

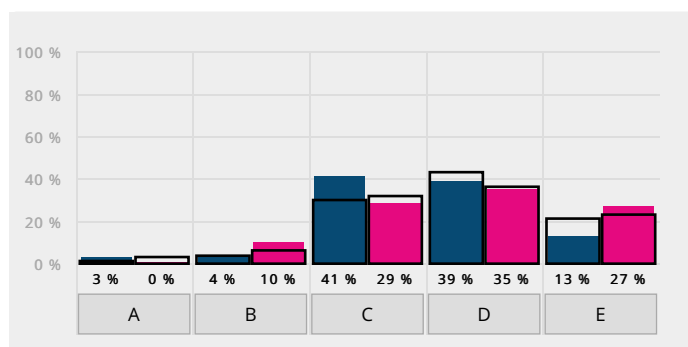
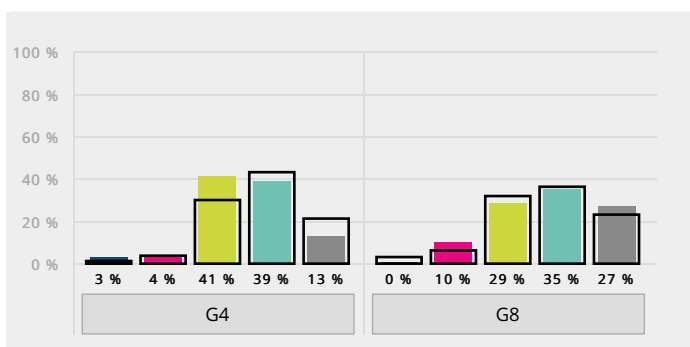


Typ školy	A) Ano, během online výuky mám určitě více práce.		B) Ano, během online výuky mám spíše více práce.		C) Během online výuky mám zhruba stejně práce.		D) Ne, během online výuky mám spíše méně práce.		E) Ne, během online výuky mám určitě méně práce.	
G4	9	9 %	29	30 %	40	41 %	18	18 %	2	2 %
G8	13	15 %	22	26 %	30	36 %	11	13 %	8	10 %
G4 celkem	104	19 %	170	31 %	187	34 %	75	14 %	8	1 %
G8 celkem	127	20 %	221	35 %	165	26 %	85	14 %	30	5 %

8. Kolik nových věcí se během online výuky naučíš ve srovnání s běžnou výukou ve škole?

- A) Naučím se toho určitě více.
- B) Naučím se toho spíše více.
- C) Naučím se toho zhruba stejně.
- D) Naučím se toho spíše méně.
- E) Naučím se toho určitě méně.

Podle typů školy [Vyhodnocení úlohy](#)



Typ školy	A) Naučím se toho určitě více.		B) Naučím se toho spíše více.		C) Naučím se toho zhruba stejně.		D) Naučím se toho spíše méně.		E) Naučím se toho určitě méně.	
G4	3	3 %	4	4 %	40	41 %	38	39 %	13	13 %
G8	0	0 %	8	10 %	24	29 %	29	35 %	23	27 %
G4 celkem	8	1 %	22	4 %	164	30 %	235	43 %	115	21 %
G8 celkem	16	3 %	39	6 %	202	32 %	225	36 %	145	23 %

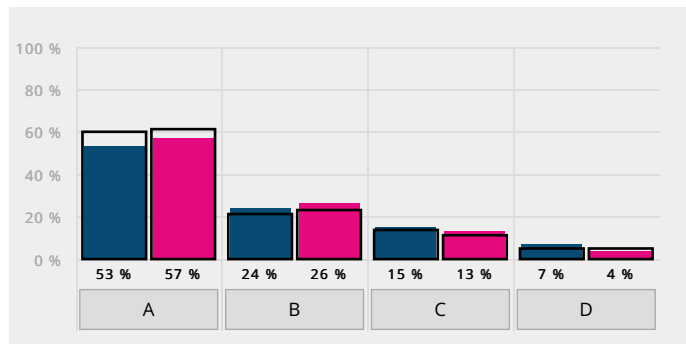
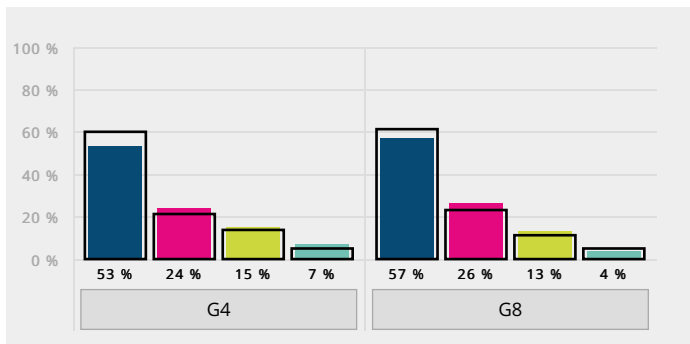
9. Co nového ses během online výuky naučil/a?

Otevřené odpovědi jsou v [samostatném reportu](#).

10. Chybí ti během online výuky osobní kontakt se spolužáky?

- A) Ano, osobní kontakt mi určitě chybí.
- B) Ano, osobní kontakt mi spíše chybí.
- C) Ne, osobní kontakt mi spíše nechybí.
- D) Ne, osobní kontakt mi určitě nechybí.

Podle typů školy [Vyhodnocení úlohy](#)

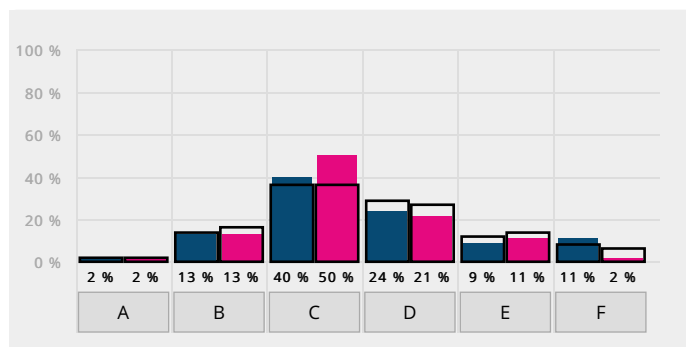
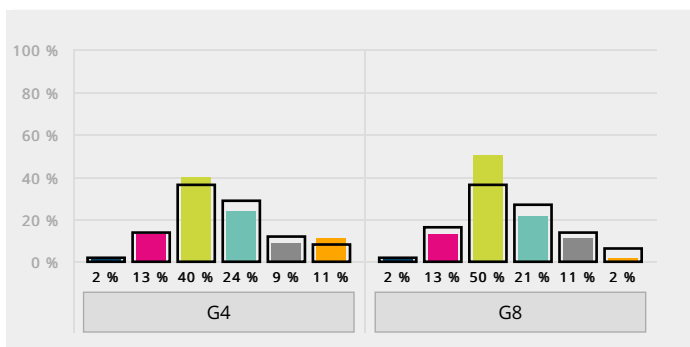


Typ školy	A) Ano, osobní kontakt mi určitě chybí.		B) Ano, osobní kontakt mi spíše chybí.		C) Ne, osobní kontakt mi spíše nechybí.		D) Ne, osobní kontakt mi určitě nechybí.	
G4	52	53 %	24	24 %	15	15 %	7	7 %
G8	48	57 %	22	26 %	11	13 %	3	4 %
G4 celkem	325	60 %	115	21 %	78	14 %	27	5 %
G8 celkem	382	61 %	142	23 %	71	11 %	33	5 %

11. Kolik hodin denně se většinou připravuješ do školy během online výuky (domácí úkoly, projekty atp.)? Nepočítej čas strávený v hodinách samotných ani čas, kdy ti s přípravou pomáhají rodiče.

- A) Nepřipravuji se vůbec.
- B) Nejvíce 1 hodinu denně
- C) 1 až 2 hodiny denně
- D) 2 až 3 hodiny denně
- E) 3 až 4 hodiny denně
- F) 4 a více hodin denně

Podle typů školy [Vyhodnocení úlohy](#)

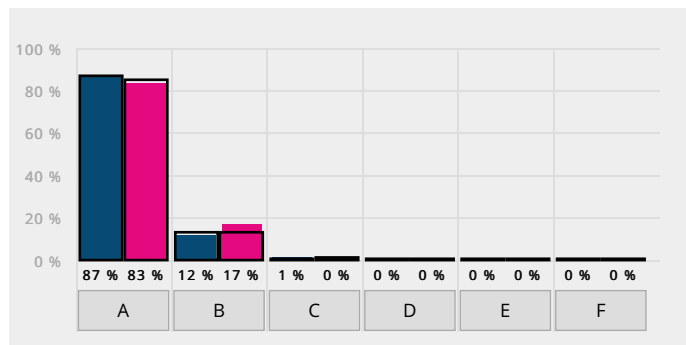
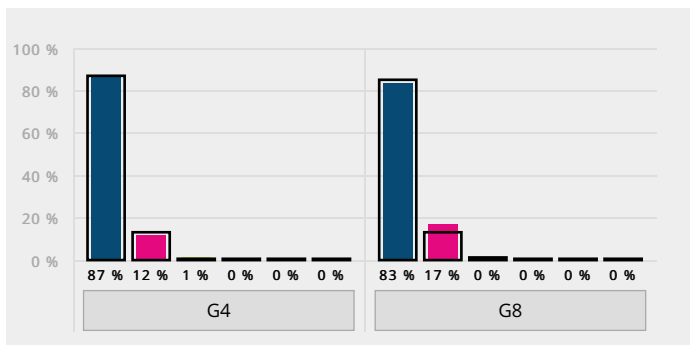


Typ školy	A) Nepřipravuji se vůbec.		B) Nejvíce 1 hodinu denně		C) 1 až 2 hodiny denně		D) 2 až 3 hodiny denně		E) 3 až 4 hodiny denně		F) 4 a více hodin denně	
G4	2	2 %	13	13 %	39	40 %	24	24 %	9	9 %	11	11 %
G8	2	2 %	11	13 %	42	50 %	18	21 %	9	11 %	2	2 %
G4 celkem	9	2 %	74	14 %	197	36 %	159	29 %	64	12 %	41	8 %
G8 celkem	14	2 %	100	16 %	223	36 %	168	27 %	85	14 %	36	6 %

12. Kolik hodin denně ti rodiče pomáhají s online výukou? Nepočítej čas strávený v hodinách samotných.

- A) Rodiče mi vůbec nepomáhají.
- B) Nejvíce 1 hodinu denně
- C) 1 až 2 hodiny denně
- D) 2 až 3 hodiny denně
- E) 3 až 4 hodiny denně
- F) 4 a více hodin denně

Podle typů školy [Vyhodnocení úlohy](#)

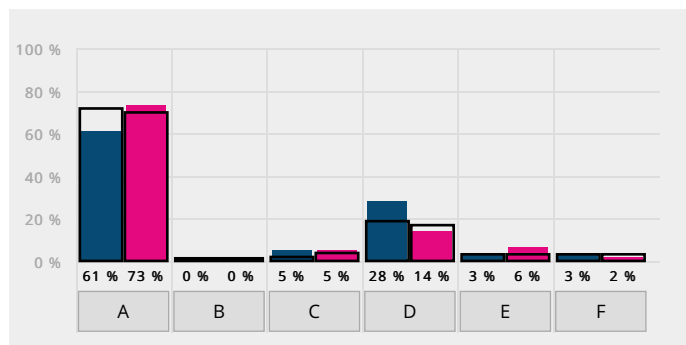
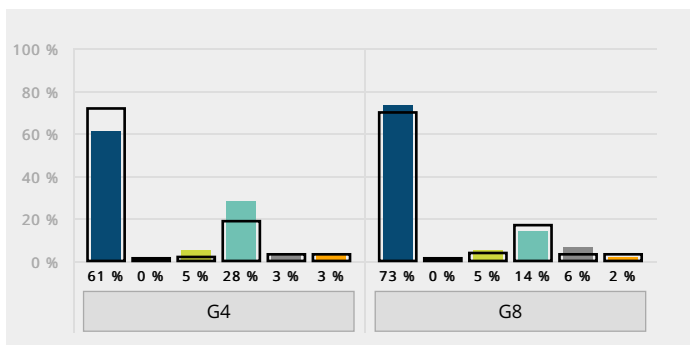


Typ školy	A) Rodiče mi vůbec nepomáhají.	B) Nejvíce 1 hodinu denně	C) 1 až 2 hodiny denně	D) 2 až 3 hodiny denně	E) 3 až 4 hodiny denně	F) 4 a více hodin denně
G4	84 87 %	12 12 %	1 1 %	0 0 %	0 0 %	0 0 %
G8	70 83 %	14 17 %	0 0 %	0 0 %	0 0 %	0 0 %
G4 celkem	470 87 %	70 13 %	2 0 %	1 0 %	0 0 %	0 0 %
G8 celkem	534 85 %	84 13 %	6 1 %	0 0 %	0 0 %	3 0 %

13. Jak moc ti rodiče během online výuky pomáhají s přípravou do školy ve srovnání s běžnou výukou ve škole?

- A) Rodiče mi vůbec nepomáhají.
- B) Rodiče mi pomáhají určitě více.
- C) Rodiče mi pomáhají spíše více.
- D) Rodiče mi pomáhají zhruba stejně.
- E) Rodiče mi pomáhají spíše méně.
- F) Rodiče mi pomáhají určitě méně.

Podle typů školy [Vyhodnocení úlohy](#)

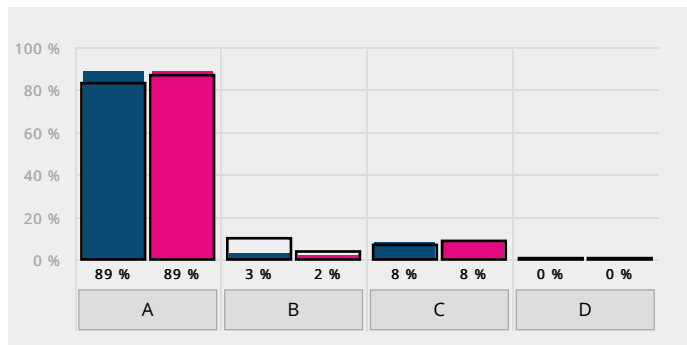
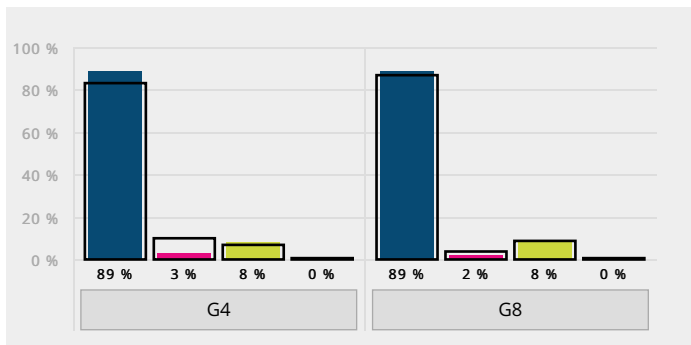


Typ školy	A) Rodiče mi vůbec nepomáhají.	B) Rodiče mi pomáhají určitě více.	C) Rodiče mi pomáhají spíše více.	D) Rodiče mi pomáhají zhruba stejně.	E) Rodiče mi pomáhají spíše méně.	F) Rodiče mi pomáhají určitě méně.
G4	59 61 %	0 0 %	5 5 %	27 28 %	3 3 %	3 3 %
G8	61 73 %	0 0 %	4 5 %	12 14 %	5 6 %	2 2 %
G4 celkem	391 72 %	6 1 %	13 2 %	101 19 %	16 3 %	17 3 %
G8 celkem	441 70 %	8 1 %	27 4 %	109 17 %	21 3 %	21 3 %

14. Jaký přístroj používáš při online výuce nejčastěji?

- A) Stolní počítač nebo notebook
- B) Tablet
- C) Chytrý telefon
- D) Žádný přístroj k online výuce nepoužívám.

Podle typů školy [Vyhodnocení úlohy](#)

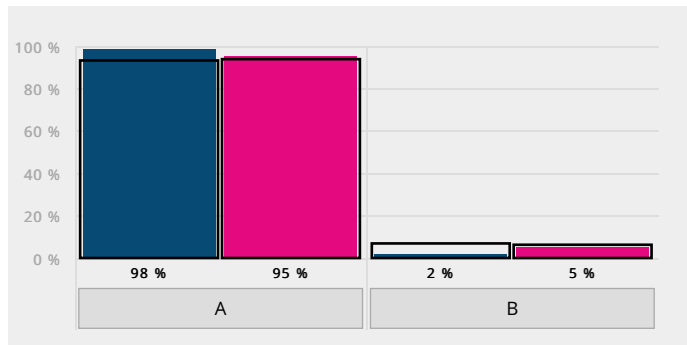
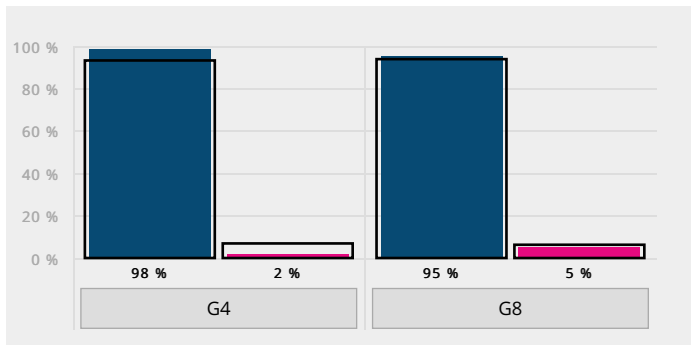


Typ školy	A) Stolní počítač nebo notebook	B) Tablet	C) Chytrý telefon	D) Žádný přístroj k online výuce nepoužívám.
G4	87 89 %	3 3 %	8 8 %	0 0 %
G8	75 89 %	2 2 %	7 8 %	0 0 %
G4 celkem	453 83 %	55 10 %	37 7 %	0 0 %
G8 celkem	546 87 %	25 4 %	55 9 %	1 0 %

15. Používáš tento přístroj jenom ty, nebo se o něj během výuky a učení musíš dělit s ostatními členy rodiny?

- A) Přístroj používám k výuce a učení jen já.
- B) O přístroj se v době výuky a učení musím s někým dělit.

Podle typů školy [Vyhodnocení úlohy](#)

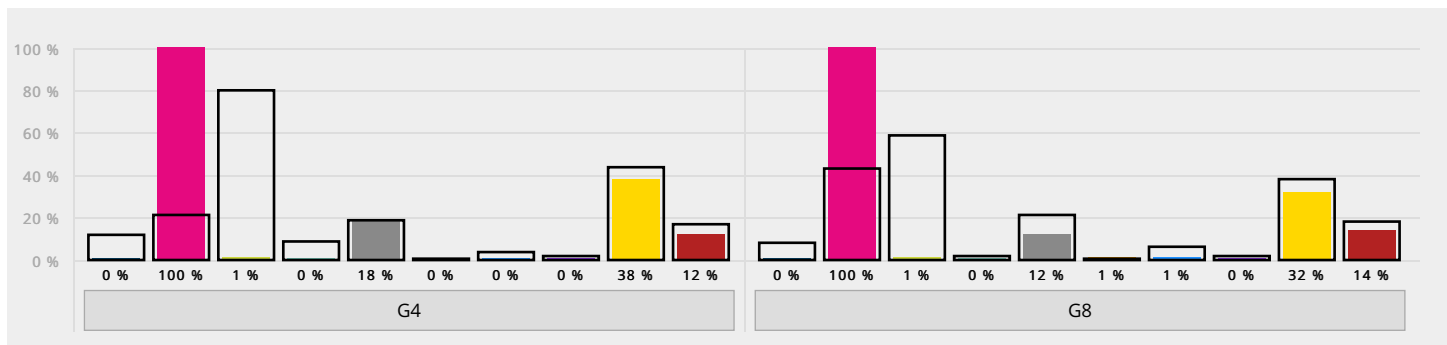


Typ školy	A) Přístroj používám k výuce a učení jen já.	B) O přístroj se v době výuky a učení musím s někým dělit.
G4	96 98 %	2 2 %
G8	80 95 %	4 5 %
G4 celkem	507 93 %	36 7 %
G8 celkem	590 94 %	37 6 %

16. Jaké aplikace používají tví učitelé k online výuce? Zaškrtni vše, co platí.

- A) Zoom
- B) Microsoft Teams
- C) Google Učebna (Classroom) nebo Google Meet
- D) Facebook
- E) YouTube
- F) Skype
- G) WhatsApp
- H) Edookit
- I) Bakaláři
- J) Něco jiného – prosím, napiš co:

Podle typů školy [Vyhodnocení úlohy](#)



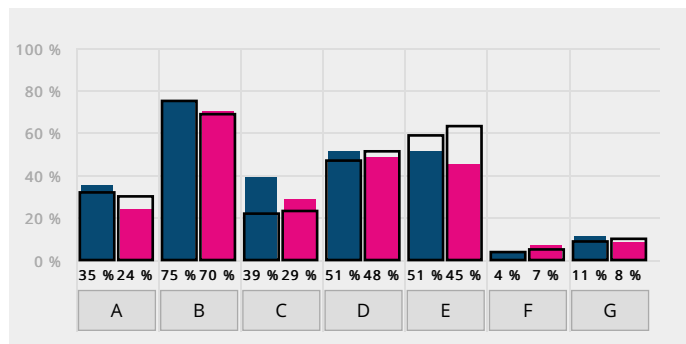
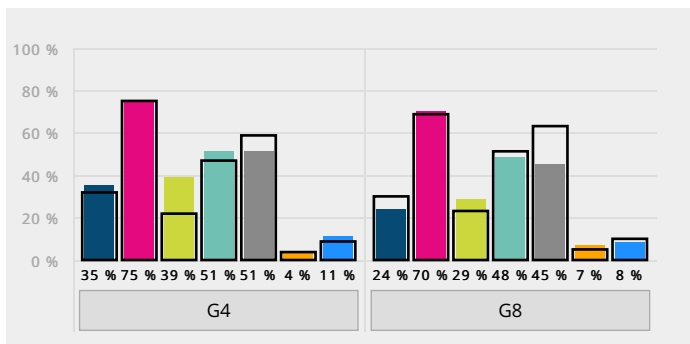
Typ školy	A) Zoom	B) Microsoft Teams	C) Google Učebna	D) Facebook	E) YouTube	F) Skype	G) WhatsApp	H) Edookit	I) Bakaláři	J) Něco jiného – prosím, napiš co:
G4	0 0%	98 100%	1 1%	0 0%	18 18%	0 0%	0 0%	0 0%	37 38%	12 12%
G8	0 0%	84 100%	1 1%	0 0%	10 12%	1 1%	1 1%	0 0%	27 32%	12 14%
G4 celkem	66 12%	116 21%	434 80%	48 9%	104 19%	0 0%	22 4%	10 2%	238 44%	91 17%
G8 celkem	53 8%	270 43%	370 59%	10 2%	129 21%	2 0%	35 6%	12 2%	236 38%	110 18%

Odpovědi u otevřené možnosti jsou v [samostatném reportu](#).

17. S jakými problémy se během online výuky setkáváš? Zaškrtni vše, co platí.

- A) Problémy s vybavením (přístroj samotný, sluchátka, mikrofon atp.)
- B) Problémy s internetovým připojením
- C) Problémy s aplikací, přes kterou je online výuka vedena.
- D) Učitelé mají problémy se svými přístroji či internetovým připojením.
- E) Ostatní žáci mají problémy se svými přístroji či internetovým připojením.
- F) Jiné technické problémy – prosím, uveď jaké:
- G) S žádnými problémy se neseťkávám.

Podle typů školy [Vyhodnocení úlohy](#)



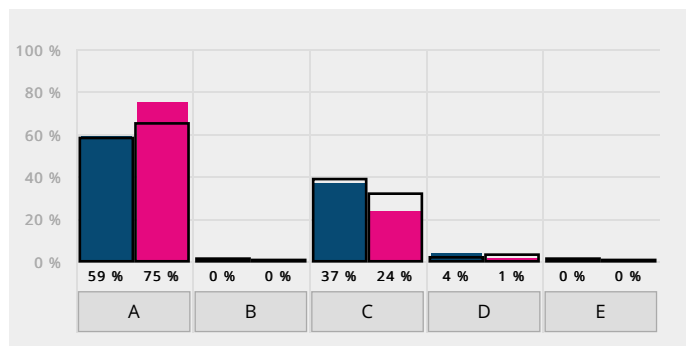
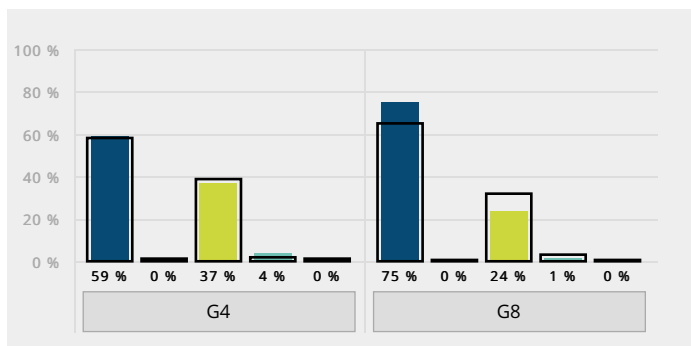
Typ školy	A) Problémy s vybavením	B) Problémy s internetovým připojením	C) Problémy s aplikací, přes kterou je online výuka vedena.	D) Učitelé mají problémy se svými přístroji či internetovým připojením.	E) Ostatní žáci mají problémy se svými přístroji či internetovým připojením.	F) Jiné technické problémy – prosím, uveď jaké:	G) S žádnými problémy se neseťkávám.
G4	34 35%	73 75%	38 39%	49 51%	49 51%	4 4%	11 11%
G8	20 24%	59 70%	24 29%	40 48%	38 45%	6 7%	7 8%
G4 celkem	172 32%	404 75%	118 22%	253 47%	322 59%	21 4%	51 9%
G8 celkem	188 30%	430 69%	147 23%	318 51%	392 63%	33 5%	64 10%

Odpovědi u otevřené možnosti jsou v [samostatném reportu](#).

18. Jakým způsobem tě tví učitelé během online výuky hodnotí?

- A) Známkami
- B) Slovně
- C) Známkami i slovně
- D) Jinak – napiš jak, prosím:
- E) Učitelé mě nehodnotí.

Podle typů školy [Vyhodnocení úlohy](#)



Typ školy	A) Známkami		B) Slovně		C) Známkami i slovně		D) Jinak – napiš jak, prosím:		E) Učitelé mě nehodnotí.	
G4	58	59 %	0	0 %	36	37 %	4	4 %	0	0 %
G8	63	75 %	0	0 %	20	24 %	1	1 %	0	0 %
G4 celkem	313	58 %	3	1 %	213	39 %	12	2 %	3	1 %
G8 celkem	405	65 %	2	0 %	200	32 %	18	3 %	1	0 %

Odpovědi u otevřené možnosti jsou v [samostatném reportu](#).

19. Kdybys na online výuce mohl/a změnit jednu věc, co by to bylo?

Otevřené odpovědi jsou v [samostatném reportu](#).

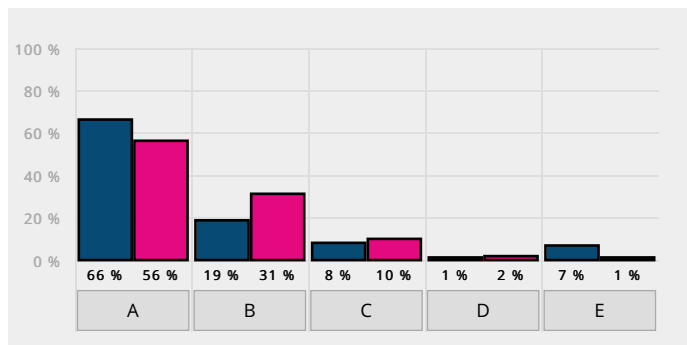
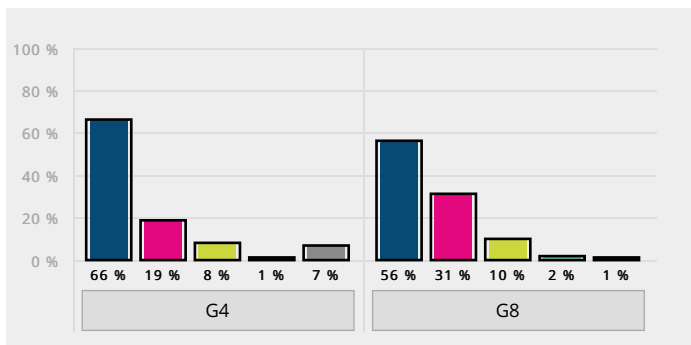
20. Co z online výuky bys rád/a viděl/a ve škole i po návratu do běžné (prezenční) výuky?

Otevřené odpovědi jsou v [samostatném reportu](#).

21. Zaznamenali jste od března 2020 až k dnešnímu dni posun k lepšímu ve způsobu vedení a organizace distanční výuky ze strany vyučujících?

- A) ano, u většiny
- B) ano, jen u několika
- C) ne, je to stejné
- D) ne, naopak došlo ke zhoršení
- E) jiná odpověď

Podle typů školy [Vyhodnocení úlohy](#)



Typ školy	A) ano, u většiny		B) ano, jen u několika		C) ne, je to stejné		D) ne, naopak došlo ke zhoršení		E) jiná odpověď	
G4	60	66 %	17	19 %	7	8 %	1	1 %	6	7 %
G8	47	56 %	26	31 %	8	10 %	2	2 %	1	1 %
G4 celkem	60	66 %	17	19 %	7	8 %	1	1 %	6	7 %
G8 celkem	47	56 %	26	31 %	8	10 %	2	2 %	1	1 %

[Přehled reportů](#)